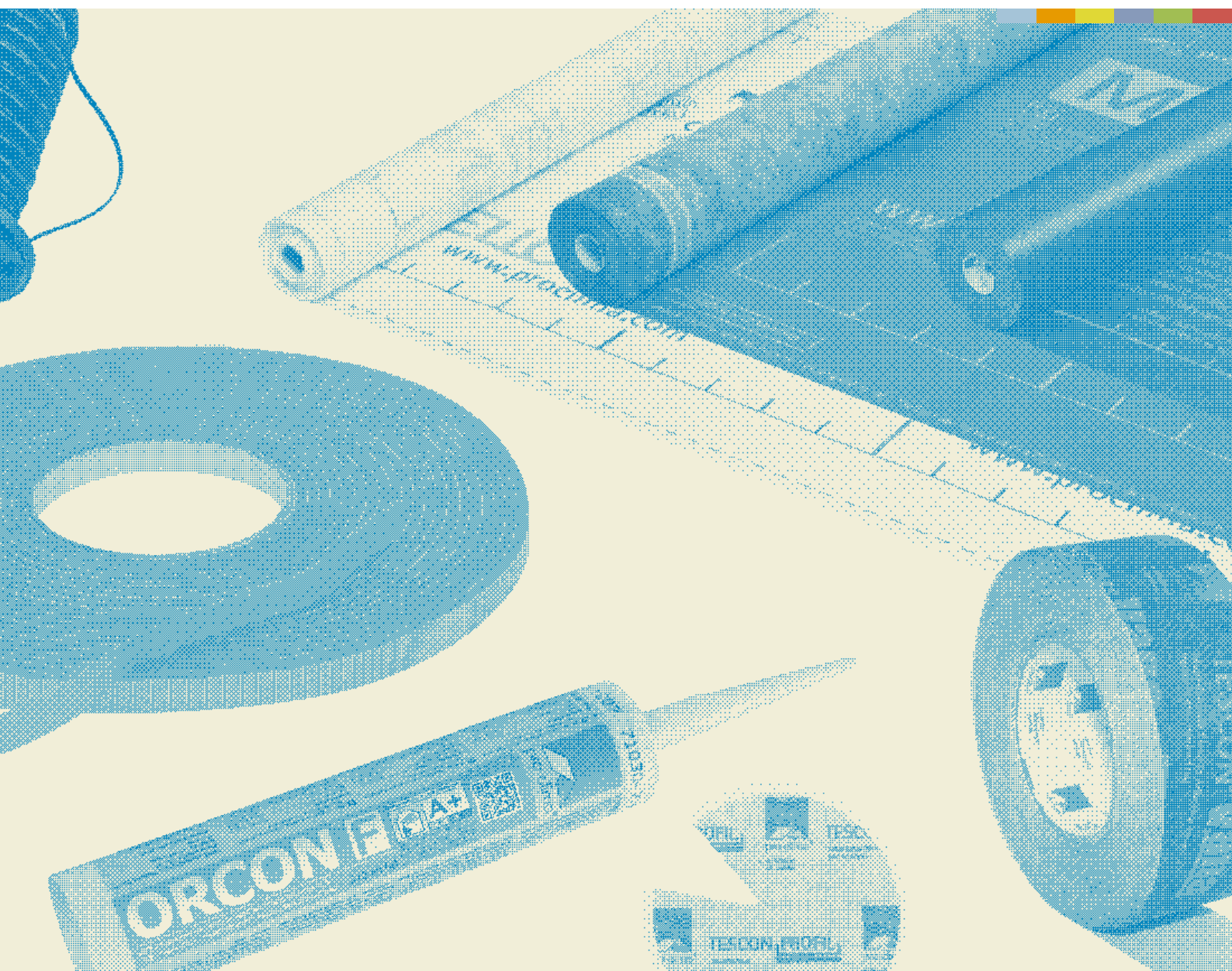


# pro clima

## SORTIMENT A CENY



Platný od 01.02.2019, všechny předchozí ceníky pozbývají platnosti





## Pro clima Mini-Max-princip Maximální účinek jen se 7 produkty

Střešní systém pro clima se skládá ze 7 produktů. S nimi máte téměř všechny vzduchotěsné úkoly bezpečně vyřešeny. A pokud se setkáte s detailnějšími požadavky pro zajištění vzduchotěsnosti, stačí uchopit kompletní sortiment pro clima.

### Inteligentní parobrzda INTELLO PLUS



Strana 4

### Spojovací lepidlo ORCON



Strana 16

### Univerzální lepící páska TESCON VANA



Strana 17

### Lepení rohů TESCON PROTECT



Strana 18



### Kontaktní pojistná hydroizolační membrána SOLITEX MENTO 3000



Strana 10



### Těsnící páska pod hřebíky TESCON NAIDECK

Strana 21



### Penetrace TESCON PRIMER

Strana 27

Tested for harmful substances  
in accordance with  
**AgBB**  
Based on the criteria of the Committee  
for Health-Related Evaluation of  
Construction Products at the German  
Federal Environment Agency



## INTELLO®

Vysoce výkonná parobrzda pro vláknité deskové a rohožové izolace

**OBLAST POUŽITÍ:** Jako parobrzdná a neprodyšná pásovina pro všechny difúzně propustné konstrukce, např. s difúzní fólií pro spodní izolaci střešních (pro clima SOLITEX) nebo pro desky z měkkých dřevitých vláken a MDF desek.

Číslo výrobku	GTIN	Délka	Šířka	Plocha	kg / bal	bal	bal / pal	Kč / m <sup>2</sup>	Kč / role
10091	4026639011176	20 m	1,50 m	30 m <sup>2</sup>	3 kg	1	42	77,53	2.326,00
10090	4026639011190	50 m	1,50 m	75 m <sup>2</sup>	7 kg	1	20	74,39	5.579,00
10077	4026639011985	50 m	3,00 m	150 m <sup>2</sup>	14 kg	1	20	74,39	11.158,00
12221	4026639122216	50 m	3,00 m*	150 m <sup>2</sup>	14 kg	1	20	78,95	11.842,00

\*přeloženo

### ZVLÁŠTNOSTI:

Univerzál mezi parobrdami s mimořádně velkou variabilitou, účinnou ve všech klimatických oblastech s difúzním odporem od 0,25 m do 25 m hodnoty sd. V zimním období difúzně nepropustná => vyšší ochrana proti vlhkosti. V létě difúzně propustnější => extrémně vysoké vysychání = maximální ochrana před stavebními škodami.

### SYSTÉMOVÉ PRODUKTY:

Lepicí páska: TESCON VANA  
Napojovací lepidlo: ORCON F; ORCON MULTIBOND  
Kabel/Trubka: KAFLEX, ROFLEX

### TECHNICKÉ ÚDAJE:

Textilie:	Polypropylen
Membrána:	Kopolymer polyethylenu
Tloušťka:	0,25 ±0,05 mm
Sd-hodnota střední/vlhkostně proměnlivá:	7,5 ±0,25 m / 0,25 - >25 m
Plošná hmotnost:	85 ±10 g/m <sup>2</sup>
Tepelná stabilita:	Trvalá do -40 °C až +80 °C
Pevnost v tahu podélná/příčná:	130 N/5 cm / 105 N/5 cm

Nese označení CE podle EN 13984.

## DB+

Armovaná parobrzdná a neprodyšná pásovina ze stavební lepenky, vlhkostně proměnlivá hodnota sd; vhodná pro foukané izolace

**OBLAST POUŽITÍ:** Vhodná jako parobrzdná a neprodyšná pásovina pro všechny střešní konstrukce nezávisle na tom, jak difúzně neprodyšná je izolace spodní části střešy, případně stavební díly, které ohraničují těsnění směrem ven.

Číslo výrobku	GTIN	Délka	Šířka	Plocha	kg / bal	bal	bal / pal	Kč / m <sup>2</sup>	Kč / role
10081	4026639011039	100 m	0,75 m	75 m <sup>2</sup>	14 kg	1	24	58,43	4.382,00
10082	4026639011046	100 m	0,90 m	90 m <sup>2</sup>	17 kg	1	24	58,43	5.259,00
10083	4026639011053	100 m	1,05 m	105 m <sup>2</sup>	20 kg	1	24	58,43	6.135,00
10084	4026639011114	50 m	1,05 m	52,5 m <sup>2</sup>	10 kg	1	42	58,43	3.068,00
10085	4026639011060	100 m	1,35 m	135 m <sup>2</sup>	25 kg	1	24	58,43	7.888,00
10086	4026639011121	50 m	1,35 m	67,5 m <sup>2</sup>	13 kg	1	42	58,43	3.944,00
10087	4026639011343	50 m	1,70 m	85 m <sup>2</sup>	16 kg	1	42	58,43	4.967,00
10088	4026639011077	50 m	2,75 m	137,5 m <sup>2</sup>	26 kg	1	20	58,43	8.034,00

### ZVLÁŠTNOSTI:

Ochrana proti poškození a plísní; vysoká úroveň bezpečnosti v případě náhodného vniknutí vlhkosti; vysoká pevnost v tahu; vhodná pro všechny vláknité tepelné izolace; ekologické řešení k utěsnění.

### SYSTÉMOVÉ PRODUKTY:

Lepicí páska: UNI TAPE  
Napojovací lepidlo: ECO COLL; ORCON MULTIBOND  
Kabel/Trubka: KAFLEX, ROFLEX

### TECHNICKÉ ÚDAJE:

Pásovina:	Stavební lepenka, slepeno s PE
Armování:	Výztuž ze skelných vláken
Tloušťka:	0,23 ±0,1 mm
Sd-hodnota střední/vlhkostně proměnlivá:	2,3 ±0,25 m / 0,4-4 m
Plošná hmotnost:	190 ±10 g/m <sup>2</sup>
Tepelná stabilita:	Trvalá do +40 °C
Pevnost v tahu podélná/příčná:	550 N/5 cm / 420 N/5 cm

Nese označení CE podle EN 13984.

## INTELLO® PLUS

Vysoce výkonná armovaná parobrzda pro všechny foukané, deskové i rohožové vláknité izolace

**OBLAST POUŽITÍ:** Jako parobrzdná a neprodyšná pásovina pro všechny difúzně propustné konstrukce, např. s difúzní fólií pro spodní izolaci střešních (pro clima SOLITEX) nebo pro desky z měkkých dřevitých vláken a MDF desek.

Číslo výrobku	GTIN	Délka	Šířka	Plocha	kg / bal	bal	bal / pal	Kč / m <sup>2</sup>	Kč / role
10093	4026639011237	20 m	1,50 m	30 m <sup>2</sup>	4 kg	1	42	82,10	2.463,00
10092	4026639011244	50 m	1,50 m	75 m <sup>2</sup>	9 kg	1	20	78,95	5.921,00
10076	4026639011992	50 m	3,00 m	150 m <sup>2</sup>	18 kg	1	20	78,95	11.842,00
12222	4026639122223	50 m	3,00 m*	150 m <sup>2</sup>	18 kg	1	20	83,79	12.569,00

\*přeloženo

### ZVLÁŠTNOSTI:

Univerzál mezi parobrdami s mimořádně velkou variabilitou, účinnou ve všech klimatických oblastech s difúzním odporem od 0,25 m do více jak 25 m hodnoty sd. V zimním období difúzně nepropustnější => vyšší ochrana proti vlhkosti. V létě difúzně propustnější => extrémně vysoké vysychání = maximální ochrana před stavebními škodami. Vhodné pro všechny vláknité izolace.

### SYSTÉMOVÉ PRODUKTY:

Lepicí páska: TESCON VANA  
Napojovací lepidlo: ORCON F; ORCON MULTIBOND  
Kabel/Trubka: KAFLEX, ROFLEX

### TECHNICKÉ ÚDAJE:

Textilie:	Polypropylen
Membrána:	Kopolymer polyethylenu
Armování:	Polypropylenová výztuž
Tloušťka:	0,40 ±0,1 mm
Sd-hodnota střední/vlhkostně proměnlivá:	7,5 ±0,25 m / 0,25 - >25 m
Plošná hmotnost:	110 ±15 g/m <sup>2</sup>
Tepelná stabilita:	Trvalá do -40 °C až +80 °C
Pevnost v tahu podélná/příčná:	350 N/5 cm / 290 N/5 cm

Nese označení CE podle EN 13984.

## INTESANA® / INTESANA® connect

Vysokovýkonná parobrzda pro vrchní izolaci střešy s vlhkostně proměnlivou hodnotou sd. Též jako INTESANA connect se 2 integrovanými samolepicími zónami

**OBLAST POUŽITÍ:** Jako vzduchově izolující parobrzdná pásovina s vlhkostně proměnlivou hodnotou difúzního odporu, vystavitelná povětrnostním vlivům, použitelná na záklop pod nadkroevní izolace u všech difúzně otevřených konstrukcí např. s pásovinou na spodní izolaci střešy (pro clima SOLITEX) nebo deskami z měkkých dřevitých vláken a MDF deskami.

Produkt	Číslo výrobku	GTIN	Délka	Šířka	Plocha	kg / bal	bal	bal / pal	Kč / m <sup>2</sup>	Kč / role
INTESANA	11779	4026639117793	50 m	1,50 m	75 m <sup>2</sup>	12 kg	1	20	82,08	6.156,00
INTESANA connect	12220	4026639122209	50 m	1,50 m	75 m <sup>2</sup>	12 kg	1	20	89,79	6.734,00

### ZVLÁŠTNOSTI:

Chrání konstrukci v průběhu stavební fáze před povětrnostními vlivy od sklonu střešy 10°. Vodoodpudivá a vodotěsná. Pochozí. Současně funguje jako parobrzdná a neprodyšná izolační vrstva s vlhkostně proměnným difúzním odporem k ochraně tepelně izolačních konstrukcí. Difúzní odpor od 0,25 m až do 25 m. V zimě difúzně nepropustnější => vysoká ochrana před vlhkem, v létě difúzně otevřenější => extrémně vysoké vysychání = maximální ochrana před stavebními škodami.

### SYSTÉMOVÉ PRODUKTY:

Lepicí páska: TESCON VANA; DUPLEX  
Napojovací lepidlo: ORCON F; ORCON MULTIBOND  
Kabel/Trubka: KAFLEX, ROFLEX

### TECHNICKÉ ÚDAJE:

Textilie:	Polypropylen
Membrána:	Kopolymer polyethylenu
Tloušťka:	0,45 ±0,05 mm
Sd-hodnota střední/vlhkostně proměnlivá:	7,5 ±0,25 m / 0,25 - >25 m
Plošná hmotnost:	150 ±5 g/m <sup>2</sup>
Tepelná stabilita:	Trvalá do -40 °C až +80 °C
Pevnost v tahu podélná/příčná:	250 N/5 cm / 170 N/5 cm

Nese označení CE podle EN 13984.



## DA/DA connect

Parobrzdná a neprodyšná pásovina pro vnější izolaci střech

**OBLAST POUŽITÍ:** Parobrzdná a neprodyšná pásovina pod vnější izolaci střech. Chrání konstrukci během stavební etapy proti povětrnostním podmínkám. Vhodná pro všechny vnější střešní konstrukce.

Produkt	Číslo výrobku	GTIN	Délka	Šířka	Plocha	kg / bal	bal	bal / pal	Kč / m <sup>2</sup>	Kč / role
DA	10098	4026639011947	50 m	1,50 m	75 m <sup>2</sup>	10 kg	1	20	55,87	4.190,00
DA <b>NOVĚ</b>	1AR01687	4026639216878	50 m	3,00 m	150 m <sup>2</sup>	20 kg	1	20	55,86	8.379,00
DA connect	10099	4026639011336	50 m	1,50 m	75 m <sup>2</sup>	10 kg	1	20	66,69	5.002,00



### ZVLÁŠTNOSTI:

Chrání konstrukci během fáze výstavby proti povětrnostním vlivům. Je vodoodpuzející a nepromokavá. Pochozí. Funguje současně jako parobrzdná a neprodyšná pásovina k ochraně následné tepelně-izolační konstrukce. DA connect: neprodyšnost je možné rychle a s nízkými náklady zajistit integrovaným samolepicím pásem.

### SYSTÉMOVÉ PRODUKTY:

Lepicí páska: TESCON VANA; DUPLEX  
Nápojovací lepidlo: ORCON F; ORCON MULTIBOND  
Kabel/Trubka: KAFLEX, ROFLEX, WILLFIX

### TECHNICKÉ ÚDAJE:

Textilie:	Polypropylen
Membrána:	Polypropylen
Tloušťka:	0,45 ±0,05 mm
Sd-hodnota:	2,3 ±0,25 m
Plošná hmotnost:	130 ±5 g/m <sup>2</sup>
Tepelná stabilita:	Trvalá do -40 °C až +100 °C
Pevnost v tahu podélná/příčná:	230 N/5 cm / 200 N/5 cm

Nese označení CE podle EN 13984.



## DASATOP®

Sanační parobrzda s vlhkostně proměnlivou hodnotou

**OBLAST POUŽITÍ:** Vhodná jako parobrzdná a neprodyšná pásovina pro všechny konstrukce s difúzně propustnými pásovinami (např. pro clima SOLITEX) na záklop nebo jako pásovina pro použití bez záklopu.

Číslo výrobku	GTIN	Délka	Šířka	Plocha	kg / bal	bal	bal / pal	Kč / m <sup>2</sup>	Kč / role
10094	4026639011206	50 m	1,50 m	75 m <sup>2</sup>	7 kg	1	20	60,43	4.532,00
10723	4026639011978	50 m	3,00 m	150 m <sup>2</sup>	14 kg	1	20	60,42	9.063,00



### ZVLÁŠTNOSTI:

Parobrzda pro sanaci střechy z vnějšku, která může být položena na existující vnitřní povrchové úpravy (omítka na podkladu, sádkartonové desky a záklop z palubek), v dutinách, nebo přes krokve.

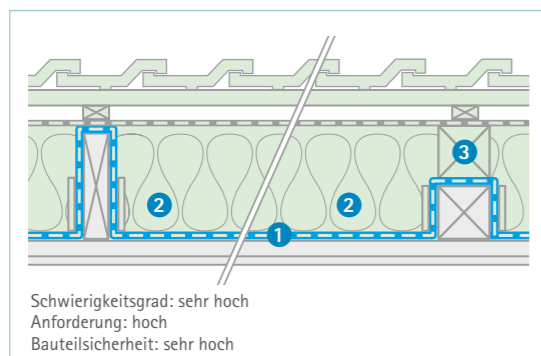
### SYSTÉMOVÉ PRODUKTY:

Lepicí páska: TESCON VANA;  
Nápojovací lepidlo: ORCON F; ORCON MULTIBOND  
Kabel/Trubka: KAFLEX; ROFLEX

### TECHNICKÉ ÚDAJE:

Textilie:	Polypropylen
Membrána:	Kopolymer polyethylenu
Tloušťka:	0,25 ±0,05 mm
Sd-hodnota střední/vlhkostně proměnlivá:	1,6 ±0,25 m / 0,05-2 m
Plošná hmotnost:	90 ±5 g/m <sup>2</sup>
Tepelná stabilita:	Trvalá do -40 °C až +80 °C
Pevnost v tahu podélná/příčná:	195 N/5 cm / 105 N/5 cm

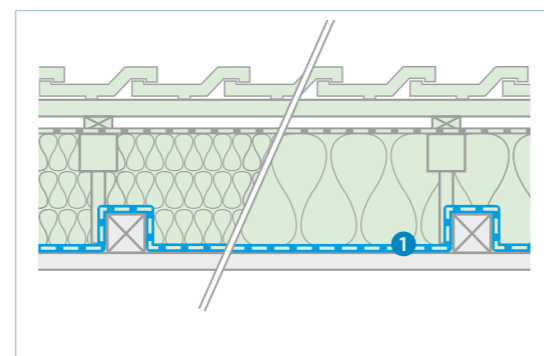
Nese označení CE podle EN 13984.



Schwierigkeitsgrad: sehr hoch  
Anforderung: hoch  
Bauteilsicherheit: sehr hoch

### Dampfbremse Einbau von außen Sub-and-Top

- 1 Membrána DASATOP
- 2 Tepelná izolace DASATOP FIX
- 3 Nastavení krokví



## DASAPLANO 0,01 connect

Použití pod nadkroevní izolace z měkkých dřevoláknitých desek

**OBLAST POUŽITÍ:** 3-vrstvá vzduchotěsná membrána pro vnější střešní rekonstrukci nadkroevní izolace. Instaluje se nad krokve vyplněné izolací a pod desky z měkkých dřevoláknitých izolací jako systémové řešení v poměru tloušťek izolace 2:1 a 3:1.

Číslo výrobku	GTIN	Délka	Šířka	Plocha	kg / bal	bal	bal / pal	Kč / m <sup>2</sup>	Kč / role
14086	4026639140869	50 m	1,50 m	75 m <sup>2</sup>	12 kg	1	20	69,55	5.216,00

### ZVLÁŠTNOSTI:

Uzavírá vzduchotěsnou rovinu při renovaci zvenčí. Aktivní transport vlhkosti membránou zajistí suchý a spolehlivý systém tepelné izolace. Trvalého vzduchotěsného spoje mezi membránami je dosaženo rychle a snadno pomocí dvou integrovaných samolepicích pruhů (pro clima connect technologie).

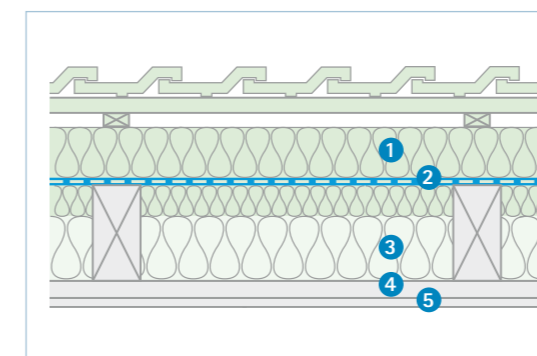
### SYSTÉMOVÉ PRODUKTY:

Lepicí páska: TESCON VANA; DUPLEX  
Nápojovací lepidlo: ORCON F; ORCON MULTIBOND  
Kabel/Trubka: KAFLEX, ROFLEX, WILLFIX

### TECHNICKÉ ÚDAJE:

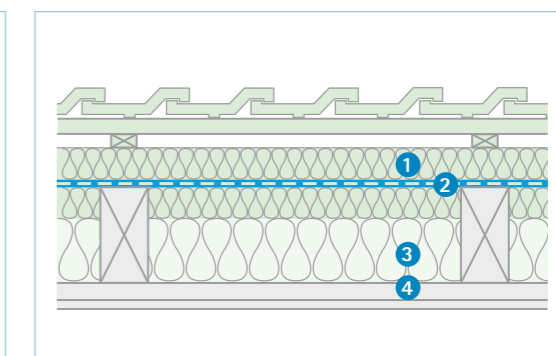
Textilie:	Polopropylen-mikrovlátkno
Membrána:	Monolitická směs polymerů
Tloušťka:	0,50 ±0,05 mm
Sd-hodnota:	0,06 ±0,02 m / 0,01 m vlhkostně proměnlivá
Plošná hmotnost:	145 ±5 g/m <sup>2</sup>
Tepelná stabilita:	Trvalá do -40 °C až +100 °C
Pevnost v tahu podélná/příčná:	270 N/5 cm / 200 N/5 cm

Nese označení CE podle EN 13984.



### 2:1-Řešení

- 1 Nadkroevní izolace z dřevoláknitých desek
- 2 DASAPLANO 0,01 connect
- 3 Vláknitá izolace
- 4 Latě
- 5 Vnitřní obklad: např. sádkarton



### 3:1-Řešení

- 1 Nadkroevní izolace z dřevoláknitých desek
- 2 DASAPLANO 0,01 connect
- 3 Vláknitá izolace
- 4 Vnitřní obklad: např. palubky

## DASAPLANO 0,50 connect Vzduchotěsná membrána pro vnější střešní rekonstrukci

**OBLAST POUŽITÍ:** Použití pod nadkroevní izolace jako vzduchotěsná membrána pro střešní renovaci, pod izolace z minerálního vlákna, celulózoového vlákna, konopí.

Číslo výrobku	GTIN	Délka	Šířka	Plocha	kg / bal	bal	bal / pal	Kč / m <sup>2</sup>	Kč / role
14084	4026639140845	50 m	1,50 m	75 m <sup>2</sup>	9 kg	1	30	82,95	6.221,00

### ZVLÁŠTNOSTI:

3-vrstvá vzduchotěsná membrána pro vnější střešní rekonstrukci nadkroevní izolace. Instaluje se nad krokve vyplněné izolací, před instalací dodatečné střešní izolace z minerální vlny, flexibilního nebo měkkého dřevovlákná, celulózoového vlákna nebo konopné izolace.

### SYSTÉMOVÉ PRODUKTY:

Lepicí páska: TESCON VANA; DUPLEX  
Nápojovací lepidlo: ORCON F; ORCON MULTIBOND  
Kabel/Trubka: KAFLEX; ROFLEX

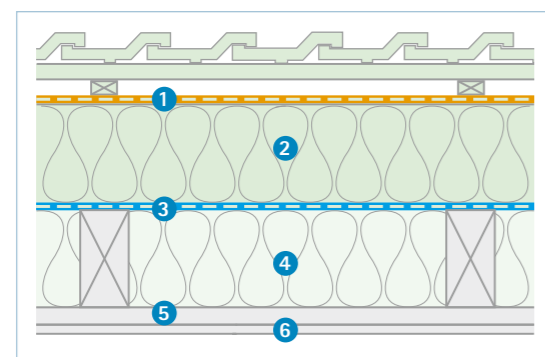
### TECHNICKÉ ÚDAJE:

Textilie:	Polypropylen-mikrovlákná
Membrána:	Monolitická směs polymerů
Tloušťka:	0,40 ±0,05 mm
Sd-hodnota:	0,50 ±0,10 m
Plošná hmotnost:	115 ±5 g/m <sup>2</sup>
Tepelná stabilita:	Trvalá do -40 °C až +100 °C
Pevnost v tahu podélná/příčná:	225 N/5 cm / 150 N/5 cm

Nese označení CE podle EN 13984.

### 1:1-Řešení

- Podstřešní folie, sd-Wert ≤ 0,05 m (např. SOLITEX MENTO® ŘADA)
- Nadkroevní desková izolace, např. dřevěná a celulózoové vlákna, konopí nebo minerál
- DASAPLANO 0,50 connect
- Vláknitá dutinová izolace
- Latě
- Vnitřní obklad



## SANTA DT / SANTA UT Sanační tapeta

**OBLAST POUŽITÍ:** Vhodná jako parobrzdná plocha u stávajících střešních konstrukcí s difúzně nepropustnými a difúzně propustnými izolacemi spodních částí střeš, jejichž zadní odvětrávání bude dodatečně izolováno foukanými izolačními hmotami.

Produkt	Číslo výrobku	GTIN	Délka	Šířka	Plocha	kg / bal	bal	bal / pal	Kč / m <sup>2</sup>	Kč / role
SANTA DT	10096	4026639011954	15 m	0,53 m	7,95 m <sup>2</sup>	2 kg	6	33	76,23	606,00
SANTA UT	10097	4026639011183	15 m	0,53 m	7,95 m <sup>2</sup>	1,8 kg	6	33	76,23	606,00

### ZVLÁŠTNOSTI:

Rychlé dodatečné zvýšení difúzního odporu.  
Zabezpečení proti stavebním škodám a plísním.  
Pro střeš, střešní šikminu, stěnu a strop. SANTA UT - hladký povrch; SANTA DT - se vzhledem hrubého vlákna

### SYSTÉMOVÉ PRODUKTY:

např. Ovalit / Henkel

### TECHNICKÉ ÚDAJE:

Provedení SANTA UT:	Hladký papír
Provedení SANTA DT:	Papír hrubě zrnitý
Membrána:	Polyethylen
Krycí vrstva:	Tapetová textilie
Tloušťka:	0,40 mm
Sd-hodnota:	2,3 m variabilní
Plošná hmotnost:	SANTA UT: 203 g/m <sup>2</sup> SANTA DT: 248 g/m <sup>2</sup>
Tepelná stabilita:	Trvalá do +40 °C

## RB Ochranná protiprašná pásovina

**OBLAST POUŽITÍ:** Ochrana místností pod stropy vyplněnými sypanou nebo foukanou izolací, ochrana před propadávajícím prachem a drobnými částicemi a použití do podlah jako krycí vrstva izolace.

Číslo výrobku	GTIN	Délka	Šířka	Plocha	kg / bal	bal	bal / pal	Kč / m <sup>2</sup>	Kč / role
10100	4026639011961	50 m	1,50 m	75 m <sup>2</sup>	4 kg	1	35	23,09	1.732,00

### ZVLÁŠTNOSTI:

Vhodná pro mírně vlhké sypané i foukané izolace.  
Prachotěsná.

### SYSTÉMOVÉ PRODUKTY:

Lepicí páska: TESCON VANA; DUPLEX  
Nápojovací lepidlo: ORCON F; ORCON MULTIBOND

### TECHNICKÉ ÚDAJE:

Textilie:	Polopropylen 3-vrstvý
Tloušťka:	0,1 mm
Sd-hodnota:	0,03 m
Plošná hmotnost:	45 g/m <sup>2</sup>
Tepelná stabilita:	Trvalá do -40 °C až +100 °C

## DA-S Parobrzdný pás

**OBLAST POUŽITÍ:** K nalepení na spáry, např. na podlahové spoje na betonových střepech, na deskách z aglomerovaného dřeva nebo jako opravné pásy pro přelepení netěsností ve střeše, střešním zkosení, stěně, stropě a podlaže.

Číslo výrobku	GTIN	Délka	Šířka	Plocha	kg / bal	bal	bal / pal	Kč / m	Kč / role
10103	4026639011213	100 m	21 cm	21 m <sup>2</sup>	3 kg	2	28	14,25	1.425,00

### ZVLÁŠTNOSTI:

Prefabrikované parobrzdné a neprodyšné pásy pro rychlé použití. Pro neprodyšné napojení podle DIN 4108-7, SIA 180 a ekologické normy B 8110-2.

### SYSTÉMOVÉ PRODUKTY:

Lepicí páska: TESCON VANA; DUPLEX  
Nápojovací lepidlo: ORCON F; ORCON MULTIBOND

### TECHNICKÉ ÚDAJE:

Ochranná a krycí textilie:	Polypropylen
Membrána:	Kopolymer polyethylenu
Sd-hodnota:	7,5 ±0,25 m
Sd-hodota vlhkostně proměnlivá	0,25 - >25 m



## SOLITEX MENTO® ŘADA 3 nebo 4 vrstvá pásovina

**OBLAST POUŽITÍ:** 3 nebo 4 vrstvá vysoce difúzně otevřená pásovina pro použití se záklopem nebo bez záklopu, vhodná pro položení na záklop, MDF desky a desky z měkkých dřevitých vláken pro spodní izolaci střech a tepelně izolační hmoty deskového a rohožového typu.



Také v **connect** – technologii s 2 integrovanými samolepicími pruhy

**SOLITEX MENTO 1000**  
3-vrstvá kontaktní difúzní fólie pro použití se záklopem a bez záklopu

**SOLITEX MENTO 3000**  
3-vrstvá kontaktní difúzní fólie pro použití se záklopem a bez záklopu

**SOLITEX MENTO 5000**  
3-vrstvá kontaktní difúzní fólie pro použití se záklopem a bez záklopu

**SOLITEX MENTO PLUS**  
zesílená 4-vrstvá kontaktní difúzní fólie pro použití se záklopem a bez záklopu

**SOLITEX MENTO ULTRA**  
Ultra pevná kontaktní difúzní fólie pro použití se záklopem a bez záklopu pod velkoformátové střešní tašky

Produkt	Číslo výrobku	GTIN	Délka	Šířka	Plocha	kg / bal	bal	bal / pal	Kč / m <sup>2</sup>	Kč / role
SOLITEX MENTO 1000	11447	4026639114471	50 m	1,50 m	75 m <sup>2</sup>	9 kg	1	30	49,60	3.720,00
SOLITEX MENTO 1000	12263	4026639122636	50 m	3,00 m	150 m <sup>2</sup>	18 kg	1	30	49,60	7.440,00
SOLITEX MENTO 1000 connect	12219	4026639122193	50 m	1,50 m	75 m <sup>2</sup>	9 kg	1	30	58,72	4.404,00
SOLITEX MENTO 3000	12900	4026639129000	50 m	1,50 m	75 m <sup>2</sup>	11 kg	1	20	57,29	4.297,00
SOLITEX MENTO 3000	14354	4026639143549	50 m	3,00 m	150 m <sup>2</sup>	22 kg	1	20	57,29	8.594,00
SOLITEX MENTO 3000 connect	12909	4026639129093	50 m	1,50 m	75 m <sup>2</sup>	11 kg	1	20	66,41	4.981,00
SOLITEX MENTO 3000 connect	16321	4026639163219	50 m	3,00 m	150 m <sup>2</sup>	22 kg	1	20	66,41	9.961,00
SOLITEX MENTO 5000	12903	4026639129031	50 m	1,50 m	75 m <sup>2</sup>	16 kg	1	20	78,95	5.921,00
SOLITEX MENTO 5000	13759	4026639137593	50 m	3,00 m	150 m <sup>2</sup>	34 kg	1	20	78,95	11.842,00
SOLITEX MENTO 5000 connect	12910	4026639129109	50 m	1,50 m	75 m <sup>2</sup>	16 kg	1	20	88,07	6.605,00
SOLITEX MENTO PLUS	12905	4026639129055	50 m	1,50 m	75 m <sup>2</sup>	13,5 kg	1	20	69,54	5.216,00
SOLITEX MENTO PLUS	13758	4026639137586	50 m	3,00 m	150 m <sup>2</sup>	27 kg	1	20	69,54	10.431,00
SOLITEX MENTO PLUS connect	12911	4026639129116	50 m	1,50 m	75 m <sup>2</sup>	13 kg	1	20	78,67	5.900,00
SOLITEX MENTO ULTRA	1AR00629	4026639206299	50 m	1,50 m	75 m <sup>2</sup>	16,5 kg	1	20	91,77	6.883,00
SOLITEX MENTO ULTRA connect	1AR00630	4026639206305	50 m	1,50 m	75 m <sup>2</sup>	16,5 kg	1	20	100,89	7.567,00

### ZVLÁŠTNOSTI:

Pásovina pro použití se záklopem a bez záklopu, vysoce odolná proti trhání se speciálním TEEE filmem. Pásovina je velmi oděruvzdorná, tepelně stabilní, disponuje velmi vysokou nepropustností při prudkém dešti a je odolná proti běžným stavebním chemikáliím (např. prostředku na ochranu dřeva nebo oleji na řetězové pily).

### TECHNICKÉ ÚDAJE:

	MENTO 1000	MENTO 3000	MENTO 5000	MENTO PLUS	MENTO ULTRA
Textilie:	Polypropylen-Mikrovlákno				
Membrána:	TEEE, monolitická				
Armování:	-				
	Polypropylen-Mřížka				
<b>Vlastnost</b>	<b>Hodnota</b>				
Barva:	antracit	antracit	antracit	antracit	antracit
Plošná hmotnost:	115 ±5 g/m <sup>2</sup>	150 ±5 g/m <sup>2</sup>	215 ±5 g/m <sup>2</sup>	175 ±5 g/m <sup>2</sup>	200 ±10 g/m <sup>2</sup>
Tepelná stabilita:	Trvalá do -40 °C až +100 °C	Trvalá do -40 °C až +120 °C	Trvalá do -40 °C až +120 °C	Trvalá do -40 °C až +100 °C	Trvalá do -40 °C až +100 °C
Sd-hodnota:	0,05 ±0,02 m	0,05 ±0,02 m	0,05 ±0,02 m	0,05 ±0,02 m	0,15 ±0,03 m
Chování při požáru:	E				
Vodotěsnost:	W1				
Vodní sloupec:	10.000 mm	10.000 mm	10.000 mm	> 2.500 mm	> 2.500 mm
Vystavení povětrnostním vlivům:	3 měsíce	4 měsíce	6 měsíce	4 měsíce	4 měsíce
Vhodné jako prozatímní:	USB-A / UDB-B	USB-A / UDB-A	USB-A / UDB-A	USB-A / UDB-A	USB-A / UDB-A



07  
EN 13859-1



## SOLITEX® UD / SOLITEX® UD connect

3-vrstvá fólie pro použití se záklopem nebo bez záklopu se samolepicími pásy

**OBLAST POUŽITÍ:** Vhodná jako difúzně propustná pásovina pro použití bez záklopu nebo se záklopem na MDF desky a desky z měkkých dřevitých vláken pro spodní pojistnou izolaci střech a tepelně izolační látky všeho druhu.

Produkt	Číslo výrobku	GTIN	Délka	Šířka	Plocha	kg / bal	bal	bal / pal	Kč / m <sup>2</sup>	Kč / role
SOLITEX UD	10130	4026639010520	50 m	1,50 m	75 m <sup>2</sup>	12 kg	1	20	63,56	4.767,00
SOLITEX UD connect	10721	4026639010681	50 m	1,50 m	75 m <sup>2</sup>	12 kg	1	20	72,68	5.451,00

### ZVLÁŠTNOSTI:

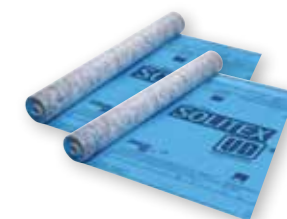
Pásovina pro použití se záklopem, pevná v tahu se speciálním TEEE filmem. Pásovina je velice tepelně stabilní, disponuje velmi vysokou nepropustností při prudkém dešti a je odolná proti běžným stavebním chemikáliím (např. prostředku na ochranu dřeva nebo oleji na řetězové pily).

### SYSTÉMOVÉ PRODUKTY:

Lepicí páska: TESCON VANA; DUPLEX  
Nápojovací lepidlo: ORCON F; ORCON MULTIBOND  
Kabel / Trubka: KAFLEX; ROFLEX

### TECHNICKÉ ÚDAJE:

Textilie:	Polypropylen-mikrovlákno
Membrána:	TEEE, monolitická
Tloušťka:	0,50 ±0,05 mm
Sd-hodnota:	0,06 ±0,02 m / 0,02 m vlhkostně proměnlivá
Chování při požáru:	E
Vystavení povětrnostním vlivům:	3 měsíce
Vodotěsnost:	W1
Vodní sloupec:	> 2.500 mm
Plošná hmotnost:	145 ±5 g/m <sup>2</sup>
Tepelná stabilita:	Trvalá do -40 °C až +100 °C
Pevnost v tahu podélná/příčná:	285 ±15 N/5 cm / 215 ±15 N/5 cm



07  
EN 13859-1

Odpovídá datovému listu pásovin pro použití se záklopem UDB-A respektive pro pásoviny na použití bez záklopu USB-A dle tabulky 1. Vhodné pro pomocné zakrytí. Bezpečné proti propadnutí dle požadavků profesního sdružení (SG-BAU-20 (10/2003) »Zásady pro zkoušky a certifikaci bezpečnosti proti propadnutí u pásovin pro použití bez záklopu«. Označení CE dle požadavků EN 13859-1.

## SOLITEX® PLUS / SOLITEX® PLUS connect

4-vrstvá armovaná kontaktní difúzní fólie pro použití se záklopem nebo bez záklopu

**OBLAST POUŽITÍ:** Vhodná jako difúzně propustná pásovina k použití bez záklopu nebo se záklopem, MDF desky a desky z měkkých dřevitých vláken pro spodní izolaci střech a tepelně izolační látky všeho druhu, včetně foukaných.

Produkt	Číslo výrobku	GTIN	Délka	Šířka	Plocha	kg / bal	bal	bal / pal	Kč / m <sup>2</sup>	Kč / role
SOLITEX PLUS	10131	4026639010551	50 m	1,50 m	75 m <sup>2</sup>	14 kg	1	20	76,11	5.708,00
SOLITEX PLUS connect	12218	4026639122186	50 m	1,50 m	75 m <sup>2</sup>	14 kg	1	20	85,23	6.392,00

### ZVLÁŠTNOSTI:

Pásovina pro použití bez záklopu a se záklopem, pevná v tahu, se speciálním TEEE filmem. Pásovina je velice tepelně stabilní, disponuje velmi vysokou nepropustností při prudkém dešti a je odolná proti běžným stavebním chemikáliím (např. prostředku na ochranu dřeva nebo oleji na řetězové pily).

### SYSTÉMOVÉ PRODUKTY:

Lepicí páska: TESCON VANA; DUPLEX  
Nápojovací lepidlo: ORCON F; ORCON MULTIBOND  
Kabel / Trubka: KAFLEX; ROFLEX

### TECHNICKÉ ÚDAJE:

Textilie:	Polypropylen-mikrovlákno
Membrána:	TEEE, monolitická
Armování:	Polypropylenová výztuž
Tloušťka:	0,55 ±0,10 mm
Sd-hodnota:	0,06 ±0,02 m / 0,02 m vlhkostně proměnlivá
Chování při požáru:	E
Vystavení povětrnostním vlivům:	3 měsíce
Vodotěsnost:	W1
Vodní sloupec:	> 2.500 mm
Plošná hmotnost:	170 ±5 g/m <sup>2</sup>
Tepelná stabilita:	Trvalá do -40 °C až +100 °C
Pevnost v tahu podélná/příčná:	495 ±40 N/5 cm / 350 ±40 N/5 cm



07  
DIN EN 13859-1



Odpovídá datovému listu pásovin pro použití se záklopem UDB-A respektive pro pásoviny na použití bez záklopu USB-A dle tabulky 1. Vhodné pro pomocné zakrytí. Bezpečné proti propadnutí dle požadavků profesního sdružení (SG-BAU-20 (10/2003) »Zásady pro zkoušky a certifikaci bezpečnosti proti propadnutí u pásovin pro použití bez záklopu«. Označení CE dle požadavků EN 13859-1.

## SOLITEX WELDANO®

Difúzně propustný, homogenně svařitelný systém do spodní konstrukce střech

**OBLAST POUŽITÍ:** Systém pro spodní konstrukce střech. Pásovina lze homogenně svařit, je difúzně propustná a zároveň extrémně těsná proti přívalovému dešti. Systém je vhodný pro položení na tlakovzdorný podklad, například dřevěné záklopy, desky z aglomerovaného dřeva a dřevovláknité spodní záklopy desky.

Číslo výrobku	GTIN	Délka	Šířka	Plocha	kg / bal	bal	bal / pal	Kč / m <sup>2</sup>	Kč / role
16336	4026639163363	50 m	1,50 m	75 m <sup>2</sup>	24 kg	1	20	213,47	16.010,00
16337	4026639163370	25 m	3,00 m	75 m <sup>2</sup>	24 kg	1	20	213,47	16.010,00
1AR00082	4026639200822	400 m	1,50 m	600 m <sup>2</sup>	192 kg	1	1	213,47	128.082,00

### ZVLÁŠTNOSTI:

Homogenně svařitelný chemickým svářecím prostředkem nebo horkým vzduchem. Povrch odolný proti skluzu a oděru. Difúzně propustný a zároveň těsný proti nárazovému dešti. Extrémně odolný proti roztžení. U spodní konstrukce střechy splňuje nejvyšší požadavky na bezpečnost. Monolitická membrána.

### SYSTÉMOVÉ PRODUKTY:

SOLITEX WELDANO-S; WELDANO TURGA; Láhev se štětce; ROLLFIX; WELDANO INCAV; WELDANO INVEX; WELDANO ROFLEX; WELDANO ROFLEX PLUS

### TECHNICKÉ ÚDAJE:

Membrána:	Polyurethan
Nosič:	Polyester
Tloušťka:	0,8 ±0,05 mm
Sd-hodnota:	0,18 ±0,04 m
Chování při požáru:	E
Vystavení povětrnostním vlivům:	4 měsíce
Vodotěsnost:	W1
Vodní sloupec:	> 4 000 mm
Plošná hmotnost:	310 ±15 g/m <sup>2</sup>
Tepelná stabilita:	Trvalá do -40 °C až +100 °C
Pevnost v tahu podélná/příčná:	300 ±30 N/5 cm/350 ±30 N/5 cm

Nese značení CE v souladu s normou EN 13859-1.

## SOLITEX WELDANO®-S

Difúzně propustný, vodotěsně svařitelný pruh pásoviny do spodní konstrukce střech

**OBLAST POUŽITÍ:** Pro bezpečnou montáž kontralatí u systému SOLITEX WELDANO.

Číslo výrobku	GTIN	Délka	Šířka	kg / bal	bal	bal / pal	Kč / m <sup>2</sup>	Kč / role
16340	4026639163400	25 m	37,5 cm	3 kg	1	100	117,44	2.936,00

### ZVLÁŠTNOSTI:

Homogenně svařitelný chemickým svářecím prostředkem nebo horkým vzduchem. Vhodný i pro větší kontralaty. Difúzně propustný a zároveň extrémně těsný proti přívalovému dešti. S nožem nebo nůžkami lze snadno přizpůsobit menším rozměrům.

### SYSTÉMOVÉ PRODUKTY:

SOLITEX WELDANO; WELDANO TURGA; Láhev se štětce; ROLLFIX; WELDANO INCAV; WELDANO INVEX; WELDANO ROFLEX; WELDANO ROFLEX PLUS

### TECHNICKÉ ÚDAJE:

Membrána:	Polyurethan
Nosič:	Polyester
Tloušťka:	0,8 ±0,05 mm
Sd-hodnota:	0,18 ±0,04 m
Chování při požáru:	E
Vystavení povětrnostním vlivům:	4 měsíce
Vodotěsnost:	W1
Plošná hmotnost:	310 ±15 g/m <sup>2</sup>
Tepelná stabilita:	-40 °C až +100 °C
Pevnost v tahu podélná/příčná:	300 ±30 N/5 cm/350 ±30 N/5 cm

Nese značení CE v souladu s normou EN 13859-1.

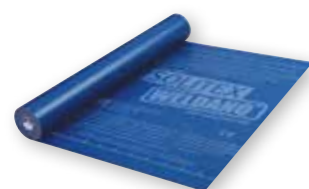
## SOLITEX WELDANO® Přířezový a svařovací servis

Spoří cenný montážní čas na stavbě: přířez a spojení pásů mezi sebou za Vás pro clima vyřeší.

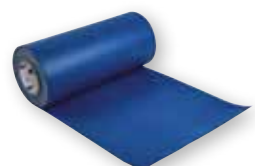
Řezání a přeložení nabízíme za pevnou cenu 63,56 Kč/m<sup>2</sup> (jen u SOLITEX WELDANO).

### ZVLÁŠTNOSTI:

Rychlejší montáž díky úspoře času na stavbě; pásovina přířizlá, svařená a dodaná na míru pro Váš projekt; stejná kvalita díky strojovému sváru; více nezávislosti na podmínkách na stavbě; svařování bez vlhkosti, rychlejší ochrana proti povětrnostním podmínkám; možné již od 50m<sup>2</sup> plochy střechy.



15  
EN 13859-1



15  
EN 13859-1

## SOLITEX® UM connect

4-vrstvá difúzní kontaktní folie pro použití se záklopem s 3D separační vrstvou

**OBLAST POUŽITÍ:** Vhodná pro provzdušněné i neprovzdušněné konstrukce v kombinaci se všemi střešními a fasádními materiály jako je titanizek, hliník, ušlechtilá ocel, měď atd.

Číslo výrobku	GTIN	Délka	Šířka	Plocha	kg / bal	bal	bal / pal	Kč / m <sup>2</sup>	Kč / role
12739	4026639127396	25 m	1,50 m	37,5 m <sup>2</sup>	15 kg	1	10	234,56	8.796,00

### ZVLÁŠTNOSTI:

Pásovina pro použití bez záklopu s velmi vysokou pevností proti roztržení a velkou nepropustností. Díky speciálnímu TEEE filmu je pásovina velice tepelně stabilní, disponuje velmi vysokou nepropustností při prudkém dešti a je odolná proti běžným stavebním chemikáliím (např. prostředku na ochranu dřeva nebo oleji na řetězové pily).

### SYSTÉMOVÉ PRODUKTY:

Lepicí páska: TESCON VANA; DUPLEX  
Nápojovací lepidlo: ORCON F; ORCON MULTIBOND  
Kabel/Trubka: KAFLEX; ROFLEX

### TECHNICKÉ ÚDAJE:

Textilie:	Polypropylen-mikrovlákno
Membrána:	TEEE, monolitická
Tloušťka:	8 ±0,5 mm
Sd-hodnota:	0,05 ±0,02 m
Chování při požáru:	E
Vystavení povětrnostním vlivům:	3 měsíce
Vodotěsnost:	W1
Vodní sloupec:	10 000 mm
Plošná hmotnost:	420 ±10 g/m <sup>2</sup>
Tepelná stabilita:	Trvalá do -40 °C až +100 °C
Pevnost v tahu podélná/příčná:	220 ±15 N/5 cm / 185 ±15 N/5 cm

Nese označení CE v souladu s normou EN 13859-1.



07  
EN 13859-1

## SOLITEX® ADHERO

Celoplošně lepicí vzduchotěsná a odolná proti povětrnostním vlivům

**OBLAST POUŽITÍ:** SOLITEX ADHERO umožňuje vytvoření vzduchotěsnosti, např. na minerálních i dřevěných materiálech. Současně nabízí ochranu konstrukce před povětrnostními vlivy během fáze výstavby.

Art.-Nr.	GTIN	Länge	Breite	Fläche	Rollengewicht	VE	VE / Pal.	Kč / m <sup>2</sup>	Kč / role
1AR01513	4026639215130	30 m	1,50 m	45 m <sup>2</sup>	12 kg	1	24	199,22	8965,0

### ZVLÁŠTNOSTI:

Chrání konstrukci: je difúzní, nepropustná vůči dešti; udržuje stavební díly suché, neporézní funkční membrána; snadno a bezpečně se instaluje samolepicím pásem - okamžitě lepí k podkladu; zajišťuje trvalou ochranu; Vystavení povětrnostním vlivům: 3 měsíce

### SYSTÉMOVÉ PRODUKTY:

Lepicí páska: TESCON VANA  
Nápojovací lepidlo: ORCON F; ORCON MULTIBOND  
Kabel/Trubka: KAFLEX; ROFLEX  
Penetrace: TESCON PRIMER RP; TESCON SPRIMER

### TECHNICKÉ ÚDAJE:

Textilie:	Polypropylen-mikrovlákno
Lepidlo:	Speciální samolepicí akrylát
Membrána:	TEEE, monolitická
Separací vrstva:	Silikonizovaná PE fólie, oddělená 25/125 cm
Dicke:	0,70 ±0,05 mm
Sd-hodnota střední/vlhkostně proměnlivá:	0,40 ±0,08 m / 0,25 - 0,8 m
Chování při požáru:	E
Vystavení povětrnostním vlivům:	3 měsíce
Vodotěsnost:	W1
Vodní sloupec:	10.000 mm
Tepelná stabilita:	Trvalá do -40 °C až +100 °C
Pevnost v tahu podélná / příčná:	250 ±30 N/5 cm/200 ±30 N/5 cm

Nese označení CE v souladu s normou EN 13859-1.



NOVÉ



18  
EN 13859-1



Výroba na míru

Další informace naleznete v brožurě SOLITEX WELDANO - přířezový a svařovací servis a na Tel: 326 901 468 nebo E-mail: info@ciur.cz





## SOLITEX FRONTA® WA / SOLITEX FRONTA® WA connect

Difúzní kontaktní fólie pro použití na stěnách

**OBLAST POUŽITÍ:** Opláštění desek na bázi dřeva a tepelně izolačních materiálů všech provedení.

Produkt	Číslo výrobku	GTIN	Délka	Šířka	Plocha	kg / bal	bal	bal / pal	Kč / m <sup>2</sup>	Kč / role
SOLITEX FRONTA WA	10132	4026639010612	50 m	1,50 m	75 m <sup>2</sup>	7,5 kg	1	20	47,88	3.591,00
SOLITEX FRONTA WA	10133	4026639010605	50 m	3,00 m	150 m <sup>2</sup>	15 kg	1	20	47,88	7.182,00
SOLITEX FRONTA WA connect	16318	4026639163189	50 m	1,50 m	75 m <sup>2</sup>	7,5 kg	1	20	57,00	4.275,00

### ZVLÁŠTNOSTI:

Odolná pásovina pro opláštění stěn s vysokou propustností vzduchu zaručující účinnost tepelné izolace. Chrání konstrukci během stavby před povětrnostními vlivy. Použití pro bezspárové fasádní obklady.

### SYSTÉMOVÉ PRODUKTY:

Lepicí páska: TESCON VANA; DUPLEX  
Nápojovací lepidlo: ORCON F; ORCON MULTIBOND  
Kabel/Trubka: KAFLEX; ROFLEX

### TECHNICKÉ ÚDAJE:

Textilie:	Polypropylen-mikrovlákno
Membrána:	TEEE, monolitická
Tloušťka:	0,45 ±0,05 mm
Sd-hodnota:	0,05 ±0,02 m
Chování při požáru:	E
Vystavení povětrnostním vlivům:	3 měsíce
Vodotěsnost:	W1
Plošná hmotnost:	100 ±5 g/m <sup>2</sup>
Tepelná stabilita:	Trvalá do -40 °C až +100 °C
Pevnost v tahu podélná/příčná:	210 ±20 N/5cm / 140 ±20 N/5cm

Nese označení CE v souladu s normou EN 13859-2.



13  
EN 13859-2



## SOLITEX FRONTA® PENTA / SOLITEX FRONTA® PENTA connect

Pětivrstvá pásovina na opláštění stěn s dvojitou monolitickou membránou TEEE

**OBLAST POUŽITÍ:** Difúzně propustná, pětivrstvá pásovina na opláštění stěn s dvojitou monolitickou membránou TEEE. Použití za uzavřenými i otevřenými fasádami (mezerový plášť s šířkou mezer až 50 mm a 40% otevřená plocha z celkové plochy). Chrání izolační materiál trvale bezpečně před větrem a deštěm.

Název výrobku	Číslo výrobku	GTIN	Délka	Šířka	Plocha	kg / bal	bal	bal / pal	Kč / m <sup>2</sup>	Kč / role
SOL.FR.PENTA	16350	4026639163509	50 m	1,50 m	75 m <sup>2</sup>	23 kg	1	12	117,43	8.807,00
SOL.FR.PENTA	16435	4026639164353	25 m	3,00 m	75 m <sup>2</sup>	23 kg	1	12	117,43	8.807,00
SOL.FR.PENTA connect	16434	4026639164346	50 m	1,50 m	75 m <sup>2</sup>	23 kg	1	12	126,55	9.491,00

### ZVLÁŠTNOSTI:

Pětivrstvá skladba s dvojitou, monolitickou membránou TEEE; optimální podmínky pro vysychání konstrukcí stěn: neporézní funkční membrána transportuje aktivně vlhkost směrem ven; difúzně propustná a zároveň nepropustná proti přivalovému dešti; černá textilie s identifikačním potiskem v oblasti přesahu: za mezerovým pláštěm není viditelná; extrémně odolná proti roztržení, izoluje proti větru, dešti a vodě; 6 měsíců lze volně vystavit povětrnostním podmínkám; rychlé a bezpečné lepení pomocí integrovaných samolepicích zón connect podél dlouhé strany pásoviny.

### SYSTÉMOVÉ PRODUKTY:

Lepicí páska: TESCON INVIS; DUPLEX;  
Nápojovací lepidlo: ORCON F; ORCON MULTIBOND  
Kabel/Trubka: KAFLEX; ROFLEX

### TECHNICKÉ ÚDAJE:

Textilie:	Polypropylen-mikrovlákno
Membrána:	TEEE, monolitická
Plošná hmotnost:	280 ±15 g/m <sup>2</sup>
Tloušťka:	1,1 ±0,2 mm
Sd-hodnota:	0,2 ±0,05 m
Chování při požáru:	E
Vystavení povětrnostním podmínkám:	6 měsíců
Vodotěsnost:	W1
Tepelná stabilita:	Trvalá do -40 °C až +100 °C
Pevnost v tahu podélná/příčná:	440 ±35 N/5 cm / 440 ±35 N/5 cm

Nese označení CE v souladu s normou EN 13859-2.



16  
EN 13859-2



## SOLITEX FRONTA® QUATTRO / SOLITEX FRONTA® QUATTRO connect

3-vrstvá pásovina na opláštění stěny s monolitickou TEEE-membránou

**OBLAST POUŽITÍ:** Chrání izolační hmotu trvale a bezpečně před větrem a deštěm. Použití na uzavřených i otevřených fasádách (větraná fasáda) dle příslušných směrnic pro zpracování.

Produkt	Číslo výrobku	GTIN	Délka	Šířka	Plocha	kg / bal	bal	bal / pal	Kč / m <sup>2</sup>	Kč / role
SOLITEX FRONTA QUATTRO	12933	4026639129338	50 m	1,50 m	75 m <sup>2</sup>	13,5 kg	1	20	91,20	6.840,00
SOLITEX FRONTA QUATTRO	13729	4026639137296	50 m	3,00 m	150 m <sup>2</sup>	27 kg	1	20	91,20	13.680,00
SOLITEX FRONTA QUATTRO connect	15042	4026639150424	50 m	1,50 m	75 m <sup>2</sup>	14,5 kg	1	20	100,32	7.524,00

### ZVLÁŠTNOSTI:

Pásovina na neprodyšné opláštění stěn, zvláště odolná proti trhání, která zajistí plný tepelně-izolační účinek. Chrání konstrukci během fáze výstavby až po dobu 6 měsíců. Vhodné pro předvěšené pláště s mezerami.

### SYSTÉMOVÉ PRODUKTY:

Lepicí páska: TESCON INVIS; DUPLEX  
Nápojovací lepidlo: ORCON F; ORCON MULTIBOND  
Kabel/Trubka: KAFLEX; ROFLEX

### TECHNICKÉ ÚDAJE:

Textilie:	Polypropylen-mikrovlákno
Membrána:	TEEE, monolitická
Tloušťka:	0,6 ±0,10 mm
Sd-hodnota:	0,05 ±0,02 m
Chování při požáru:	E
Vystavení povětrnostním vlivům:	6 měsíců
Vodotěsnost:	W1
Plošná hmotnost:	180 ±5 g/m <sup>2</sup>
Tepelná stabilita:	Trvalá do -40 °C až +100 °C
Pevnost v tahu podélná/příčná:	290 ±20 N/5 cm / 220 ±20 N/5 cm

Nese označení CE v souladu s normou EN 13859-2.



13  
EN 13859-2



## SOLITEX FRONTA® HUMIDA

3-vrstvá mírně difúzně odolná fólie pro izolace stěn z interiéru, kde jsou větrané čelní zdi

**OBLAST POUŽITÍ:** Mírně zpomalující difúzní membrána na stěny obložené z měkkých dřevovláknitých desek, umístění za větrané čelní stěny.

Číslo výrobku	GTIN	Délka	Šířka	Plocha	kg / bal	bal	bal / pal	Kč / m <sup>2</sup>	Kč / role
14006	4026639140067	50 m	1,50 m	75 m <sup>2</sup>	9 kg	1	20	73,53	5.515,00
14069	4026639140692	50 m	3,00 m	150 m <sup>2</sup>	18 kg	1	20	73,53	11.030,00

### ZVLÁŠTNOSTI:

Chrání dřevo a izolační konstrukci před vlhkostí vstupující zvenčí, způsobenou vlhkým prostředím v ovzduším za venkovní zdi. Mírně zpomalující sd hodnota umožňuje vyschnutí konstrukce.

### SYSTÉMOVÉ PRODUKTY:

Lepicí páska: TESCON VANA; DUPLEX  
Nápojovací lepidlo: ORCON F; ORCON MULTIBOND  
Kabel/Trubka: KAFLEX; ROFLEX

### TECHNICKÉ ÚDAJE:

Textilie:	Polypropylen-mikrovlákno
Membrána:	Monolitická směs polymerů
Tloušťka:	0,40 ±0,05 mm
Sd-hodnota:	0,50 ±0,10 m
Chování při požáru:	E
Vystavení povětrnostním vlivům:	3 měsíce
Vodotěsnost:	W1
Vodní sloupec:	10.000 mm
Plošná hmotnost:	115 ±5 g/m <sup>2</sup>
Tepelná stabilita:	Trvalá do -40 °C až +100 °C
Pevnost v tahu podélná/příčná:	245 ±15 N/5 cm / 170 ±15 N/5 cm

Nese označení CE v souladu s normou EN 13859-2.



12  
EN 13859-2





## SPOJOVACÍ MATERIÁL

## ORCON® Univerzální napojovací lepidlo

**OBLAST POUŽITÍ:** Neprodyšné lepení parobrzdných a neprodyšně izolujících pásovin všeho druhu na okolní minerální (např. omítku) a hrubé stavební díly (např. hrubě řezané dřevo), jakož i textilie (např. pro clima INTELLO, DASTOP, DA) lepenky (např. pro clima DB+), fólie z PE, PA, PP a hliníku.

Číslo výrobku	GTIN	Balení	Obsah	Dosah	ks / bal	bal / pal	Kč / ks
15252	4026639152527	Kartuše	310 ml	5 mm housenka ~15 m 8 mm housenka ~6 m	20	60	201,00
10107	4026639016287	Patrona z folie	600 ml	5 mm housenka ~30 m 8 mm housenka ~12 m	12	60	298,00

**ZVLÁŠTNOSTI:**

Vysoká schopnost smáčivosti podkladu. Použití i na problematických podkladech.

**TECHNICKÉ ÚDAJE:**

Materiál:	Disperze na bázi kopolymerů kyseliny akrylové, bez změkčovadel a halogenů
Teplota zpracování:	-10 °C do +50 °C
Tepelná stabilita:	Dlouhodobě od -40 °C do +80 °C
Skladovatelnost:	Do -20 °C, skladovat v chladu a suchu

Lze skladovat při nízkých teplotách



Tested for harmful substances in accordance with  
**AgBB**  
Based on the criteria of the Committee for Health-Related Evaluation of Construction Products at the German Federal Environment Agency

## ORCON® CLASSIC Lepidlo z přírodního latexu

**OBLAST POUŽITÍ:** Neprodyšné lepení parobrzdných a neprodyšně izolujících pásovin všeho druhu na okolní minerální (např. omítku) a hrubé stavební díly (např. hrubě řezané dřevo), jakož i textilie (např. pro clima INTELLO, DASTOP, DA) lepenky (např. pro clima DB+), fólie z PE, PA, PP a hliníku.

Číslo výrobku	GTIN	Balení	Obsah	Dosah	ks / bal	bal / pal	Kč / ks
15253	4026639152534	Kartuše	310 ml	5 mm housenka ~15 m 8 mm housenka ~6 m	20	60	201,00
12770	4026639127709	Patrona z folie	600 ml	5 mm housenka ~30 m 8 mm housenka ~12 m	12	60	298,00

**ZVLÁŠTNOSTI:**

Vysoká schopnost smáčivosti podkladu. Použití i na problematických podkladech.

**TECHNICKÉ ÚDAJE:**

Teplota zpracování:	-10 °C do +50 °C (ORCON CLASSIC nesmí zmraznout)
Tepelná stabilita:	Dlouhodobě od -40 °C do +80 °C
Skladovatelnost:	Do -20 °C, skladovat v chladu a suchu

## ECO COLL lepidlo z přírodního latexu

**OBLAST POUŽITÍ:** Neprodyšné lepení parobrzdných a neprodyšně izolujících pásovin z lepenky (např. pro clima DB+), na veškerá místa napojení bez přitlačných latí (dle potřeby) nebo jiné druhy upevnění a vzájemné lepení jednotlivých pásů. Lepené spoje odpovídají požadavkům DIN 4108-7, SIA 180 a OENORM B 8110-2.

Číslo výrobku	GTIN	Balení	Obsah	Dosah	ks / bal	bal / pal	Kč / ks
10104	4026639016201	Kartuše	310 ml	5 mm housenka ~15 m 8 mm housenka ~6 m	20	60	245,00
10105	4026639016034	Patrona z folie	600 ml	5 mm housenka ~30 m 8 mm housenka ~12 m	12	60	407,00

**ZVLÁŠTNOSTI:**

Trvalého lepeného spoje se dosáhne na parobrzdných lepenkách pro clima, hoblovaném, lakovaném dřevě, tvrdých plastech, respektive nerezavějících kovech (např. trubkách, oknech atd.) a tvrdých deskách z aglomerovaného dřeva (dřevotřísky, deskách OSB, BFU, MDF).

**TECHNICKÉ ÚDAJE:**

Materiál:	Přírodní latex, přírodní pryskyřice, kasein, mastek, celulóza, voda
Teplota zpracování:	Od -10 °C
Tepelná stabilita:	Dlouhodobě do max. +40 °C
Skladovatelnost:	Při skladování chránit před promrznutím

Tested for harmful substances in accordance with  
**AgBB**  
Based on the criteria of the Committee for Health-Related Evaluation of Construction Products at the German Federal Environment Agency

## ORCON® MULTIBOND Napojovací lepidlo v roli

**OBLAST POUŽITÍ:** Bezropouštědlové, trvalé, elastické, mrazuvzdorné vzduchotěsně izolující lepidlo na pásce pro napojování parobrzdy a parozábran dle DIN 4108-7, SIA 180 a OENORM B 8110-2 v interiéru a exteriéru.

Číslo výrobku	GTIN	Délka	Šířka	Tloušťka	Váha	ks / bal	bal / pal	Kč / m	Kč / role	
1AR00572	4026639205728	2 x 10 m	11 mm	3 mm	0,815 kg	6	150	54,15	541,50	
1AR00501	4026639205018	10 m	11 mm	3 mm	3,7 kg	12	Profi-BAL*	150	49,90	499,00

\*Profibaleni se dodává pouze v celku!

**ZVLÁŠTNOSTI:**

Napojovací lepidlo do interiéru a exteriéru; zpracování od -15 °C; Rychlé, čisté a bezpečné použití přímo z pásky; není zapotřebí čekat na schnutí, okamžitá extrémní lepicí síla, napojení neprodyšné. Na únosných podkladech není potřeba použít přitlačné latě; vodo-vzdorné lepidlo SOLID bez změkčovadel, rozpouštědel, emulgátorů a konzervačních látek; nejlepší hodnoty v testu škodlivin.

**TECHNICKÉ ÚDAJE:**

Materiál:	SOLID Akrylát, bez plastifikátorů, rozpouštědel, emulgátorů a konzervačních látek
Separáční vrstva:	Silikonovaná PP-folie
Teplota zpracování:	Od -15 °C
Tepelná stabilita:	Dlouhodobě -40 °C až +100 °C
Skladovatelnost:	V leže, chladu a suchu, chránit před přímým slunečním zářením



Tested for harmful substances in accordance with



Based on the criteria of the Committee for Health-Related Evaluation of Construction Products at the German Federal Environment Agency

## TESCON® Vana Univerzální lepicí páska

**OBLAST POUŽITÍ:** Pro vytvoření trvale neprodyšných parobrzdných lepených spojů a neprodyšně izolujících vrstev v interiéru a exteriéru.

Číslo výrobku	GTIN	Délka	Šířka	ks / bal	bal / pal	Kč / m	Kč / role	
11248	4026639016706	30 m	6 cm	10	48	23,10	693,00	
11249	4026639016713	30 m	6 cm	20	Profi BAL*	24	20,83	625,00
11250	4026639016683	30 m	7,5 cm	4	96	29,10	873,00	
15076	4026639150769	30 m	10 cm	2	96	38,77	1.163,00	
11251	4026639016690	30 m	15 cm	2	96	57,87	1.736,00	
13491	4026639134912	30 m	20 cm	1	96	85,50	2.565,00	

\*Profibaleni se dodává pouze v celku!

**ZVLÁŠTNOSTI:**

Vysoká přilnavost. Vysoká odolnost proti vlhkosti. Lze vystavit až 6 měsíců volným povětrnostním podmínkám. Proměnlivý difúzní odpor.

**TECHNICKÉ ÚDAJE:**

Materiál:	Speciální textilie z PP
Lepidlo:	Voděodolné SOLID-lepidlo
Separáční vrstva:	Silikonovaný papír
Tepelná stabilita:	Dlouhodobě -40 °C do +90 °C
Teplota zpracování:	Od -10 °C
Vystavení povětrnostním podmínkám:	6 měsíců



100 LET  
PEVNOST SPOJE

✓ úspěšně otestováno  
světový unikát  
TESCON VANA | TESCON NAL1 | LINI TAPE  
www.proclima.com/100years



Tested for harmful substances in accordance with



Based on the criteria of the Committee for Health-Related Evaluation of Construction Products at the German Federal Environment Agency

## TESCON® INVIS Černá univerzální lepicí páska

**OBLAST POUŽITÍ:** Pro vytvoření trvale neprodyšných parobrzdných lepených spojů a neprodyšně izolujících vrstev v interiéru a exteriéru.

Číslo výrobku	GTIN	Délka	Šířka	ks / bal	bal / pal	Kč / m	Kč / role	
11948	4026639119483	30 m	6 cm	10	48	23,10	693,00	
11949	4026639119490	30 m	6 cm	20	Profi BAL*	24	20,83	625,00

\*Profibaleni se dodává pouze v celku!

**ZVLÁŠTNOSTI:**

Vysoká přilnavost. Vysoká odolnost proti vlhkosti. 6 měsíců lze vystavit volným povětrnostním podmínkám. Proměnlivý difúzní odpor.

**TECHNICKÉ ÚDAJE:**

Materiál:	Speciální textilie z PP
Lepidlo:	Voděodolné SOLID-lepidlo
Separáční vrstva:	Silikonovaný papír
Tepelná stabilita:	Dlouhodobě -40 °C do +90 °C
Teplota zpracování:	Od -10 °C
Vystavení povětrnostním podmínkám:	6 měsíců

Tested for harmful substances in accordance with



Based on the criteria of the Committee for Health-Related Evaluation of Construction Products at the German Federal Environment Agency



## TESCON® No. 1

Univerzální elastická lepicí páska

**OBLAST POUŽITÍ:** Pro vytvoření trvale neprodyšných parobrzdných lepených spojů a neprodyšné izolujících vrstev v interiéru a exteriéru. Tyto spoje vyhovují s ohledem na vhodnost a trvanlivost požadavkům DIN 4108-7, SIA 180 a OENORM B 8110-2.

Číslo výrobku	GTIN	Délka	Šířka	ks / bal	bal / pal	Kč / m	Kč / role
10690	4026639016577	30 m	6 cm	10	48	23,10	693,00
10684	4026639016584	30 m	6 cm	20	24	20,83	625,00

\* Profibaleni se dodává pouze v celku!

### ZVLÁŠTNOSTI:

Velmi roztažitelná (bodově až 50 %). Trvale tvarovatelná, bez tvarové paměti (zůstává ve tvaru do kterého se natáhne). Vysoká přilnavost. Vysoká odolnost proti vlhkosti. 3 měsíce lze vystavit volným povětrnostním podmínkám. Vysoká tepelná stabilita. Proměnlivý difúzní odpor.

### TECHNICKÉ ÚDAJE:

Materiál:	Perforovaná PE folie
Lepidlo:	Voděodolné SOLID-lepidlo
Separční vrstva:	Silikonovaný papír
Tepelná stabilita:	Dlouhodobě -40 °C do +90 °C
Teplota zpracování:	Od -10 °C
Vystavení povětrnostním podmínkám:	3 měsíce



Tested for harmful substances in accordance with



Based on the criteria of the Committee for Health-Related Evaluation of Construction Products at the German Federal Environment Agency



## UNI TAPE

Univerzální lepicí páska

**OBLAST POUŽITÍ:** Pro trvale neprodyšné a bezpečné lepení přesahů parobrzdných a neprodyšně izolujících pásovin a jejich napojování v interiéru. Vhodné i pro lepení styčných spár desek z aglomerovaného dřeva. Neprodyšně izolující spoje vyhovují požadavkům DIN 4108-7, SIA 180 a OENORM B 8110-2.

Číslo výrobku	GTIN	Délka	Šířka	ks / bal	bal / pal	Kč / m	Kč / role
10655	4026639016539	30 m	6 cm	10	48	18,53	556,00
10687	4026639016546	30 m	6 cm	20	24	16,83	505,00
10110	4026639016331	30 m	4 cm *	14	56	13,97	419,00

\* Profibaleni se dodává pouze v celku!

### ZVLÁŠTNOSTI:

Nejlepších výsledků lepení s ohledem na bezpečnost konstrukce se dosáhne na vysoce kvalitních parobrzdných a neprodyšně izolujících pásovinách. Vhodnost podkladu k lepení je potřeba vyzkoušet, případně je zapotřebí provést zkoušku lepení.

### TECHNICKÉ ÚDAJE:

Materiál:	Silný papír s výtuznou vrstvou
Lepidlo:	Voděodolné SOLID-lepidlo
Separční vrstva:	Silikonovaný papír
Tepelná stabilita:	Dlouhodobě -40 °C do +90 °C
Teplota zpracování:	Od -10 °C

\* Lze odtrhávat ručně. UNI TAPE 4 cm lze používat pouze na lepení na tvrdém podkladu, například při podélném lepení na krokvicích.



Tested for harmful substances in accordance with



Based on the criteria of the Committee for Health-Related Evaluation of Construction Products at the German Federal Environment Agency



## TESCON® PROFECT

Z výroby přehnutá rohová napojovací páska

**OBLAST POUŽITÍ:** Z výroby přehnutá rohová napojovací páska k lepení

- parobrzdných a neprodyšných vrstev z pásovin a desek z aglomerovaného dřeva (např. OSB) mezi sebou
  - pásovin pro použití se záklopem a bez záklopu a pásovin na stěny mezi sebou
  - napojování na okolní stavební díly jako například okna, dveře atd. uvnitř i venku
- Lepené spoje odpovídají požadavkům DIN 4108-7, SIA 180 a OENORM B 8110-2.

Číslo výrobku	GTIN	Délka	Šířka	ks / bal	bal / pal	Kč / m	Kč / role
14780	4026639147806	30 m	50 mm	5	60	46,63	1.309,00
14779	4026639147790	30 m	50 mm	20	21	38,20	1.146,00
14777	4026639147776	30 m	60 mm	5	60	50,47	1.514,00
14778	4026639147783	30 m	60 mm	20	21	43,90	1.317,00

\* Profibaleni se dodává pouze v celku!

### ZVLÁŠTNOSTI:

Jednoduché a rychlé lepení v rozích díky přehybu z výroby. Bez separční fólie na prvním lepicím pruhu: pásku lze okamžitě nalepit. Přilnavý nosič z textilie, který je omítatelný. Voděodolné lepidlo pro trvale bezpečné lepené spoje venku i uvnitř. K dostání v rozdělených šířkách 235/35 mm a 12/38 mm.

### TECHNICKÉ ÚDAJE:

Materiál:	Speciální textilie z PP
Lepidlo:	Akrylátové disperzní lepidlo
Separční vrstva:	Silikonovaný papír
Tepelná stabilita:	dlouhodobě -40 °C do +90 °C
Teplota zpracování:	od -10 °C
Vystavení povětrnostním vlivům:	3 měsíce

Ceny jsou platné od 01.02.2019. Veškeré předchozí ceny pozbývají svou platnost. Uvedené ceny jsou bez DPH. V průběhu roku se mohou ceny změnit. Platí všeobecné platební a obchodní podmínky. Tiskové chyby vyhrazeny.

## TESCON® PROFIL

Rohová lepicí páska

**OBLAST POUŽITÍ:** Napojování oken a dveří na parobrzdné vrstvy (veškeré pro clima parobrzdy, fólie z PE, PA, PP, hliníku) a desek z aglomerovaného dřeva (např. OSB) Rohové spoje stavebních dílů v interiéru i exteriéru. Napojování vestavných dílů do střechy a stěn, např. střešních oken na pásoviny do spodní konstrukce střechy a na pásoviny pro opláštění stěn (např. pro clima SOLITEX) a na desky MDF.

Číslo výrobku	GTIN	Délka	Šířka	ks / bal	bal / pal	Kč / m	Kč / role
10121	4026639016263	30 m	6 cm	5	96	29,67	890,00
10807	4026639016645	30 m	6 cm	20	24	27,93	838,00

\* Profibaleni se dodává pouze v celku!

### ZVLÁŠTNOSTI:

Tři separátně odlepující fólie. Velmi roztažitelná (bodově až 50 %). Trvale tvarovatelná, bez tvarové paměti (zůstává ve tvaru do kterého se natáhne). Vysoká přilnavost. Vysoká odolnost proti vlhkosti. 6 měsíců lze vystavit volným povětrnostním podmínkám. Vysoká tepelná stabilita.

### TECHNICKÉ ÚDAJE:

Materiál:	Speciální textilie z PP
Lepidlo:	Voděodolné SOLID-lepidlo
Separční vrstva:	Dvakrát dělená silikonovaná PE-folie: 12/23/25 mm
Tepelná stabilita:	Dlouhodobě od -40 °C do +90 °C
Teplota zpracování:	Od -10 °C
Vystavení povětrnostním podmínkám:	6 měsíců

## RAPID CELL

Rychlelepicí páska

**OBLAST POUŽITÍ:** Pro hospodárné a trvale neprodyšné lepení spojů desek z aglomerovaného dřeva (OSB, dřevotřískas apod.). Vhodná též pro lepení přesahů pásů parobrzdy. Lepené spoje vyhovují požadavkům DIN 4108-7, SIA 180 a OENORM B 8110-2.

Číslo výrobku	GTIN	Délka	Šířka	ks / bal	bal / pal	Kč / m	Kč / role
10119	4026639016317	15 m	5 cm	12	56	18,00	270,00
10688	4026639016522	30 m	5 cm	24	24	16,27	488,00
10120	4026639016300	30 m	5 cm	12	56	17,97	539,00

\* Profibaleni se dodává pouze v celku!

### ZVLÁŠTNOSTI:

Bez separčního papíru. Bez strhávání, bez úklidu a likvidace separčního papíru, ručně trhatelná tzn. super-rychlé zpracování.

### TECHNICKÉ ÚDAJE:

Materiál:	Silikonovaný papír
Lepidlo:	Voděodolné SOLID-lepidlo
Separční vrstva:	Není
Tepelná stabilita:	Dlouhodobě -40 °C do +90 °C
Teplota zpracování:	Od -10 °C

## DUPLEX

Oboustranná lepicí páska

**OBLAST POUŽITÍ:** Pro vlhkostně chráněné lepené spoje pásovin do spodních konstrukcí střech, pásovin pro použití bez záklopu a pásovin pro opláštění stěn a uchycení parobrzdy na kovové profily.

Číslo výrobku	GTIN	Délka	Šířka	ks / bal	bal / pal	Kč / m	Kč / role
10123	4026639016591	5 x 20 m	2,5 cm	6	64	9,45	189,00
10686	4026639016218	80 m	2,5 cm	10	75	7,41	593,00

\* Profibaleni se dodává pouze v celku!

### ZVLÁŠTNOSTI:

Pomocí ručního DUPLEX-aplikátoru (pro 20 m role) velmi lehce zpracovatelná. Odvinutí, přitisknutí a odtrhnutí v jednom pracovním kroku. Lepené spoje vyhovují požadavkům DIN 4108-7, SIA 180 a OENORM B 8110-2.

### TECHNICKÉ ÚDAJE:

Lepidlo:	Speciální akrylátové lepidlo
Separční vrstva:	Silikonovaná PE-folie
Tepelná stabilita:	Dlouhodobě -40 °C do +90 °C
Teplota zpracování:	Od -10 °C



Tested for harmful substances in accordance with



Based on the criteria of the Committee for Health-Related Evaluation of Construction Products at the German Federal Environment Agency



Tested for harmful substances in accordance with



Based on the criteria of the Committee for Health-Related Evaluation of Construction Products at the German Federal Environment Agency



Tested for harmful substances in accordance with



Based on the criteria of the Committee for Health-Related Evaluation of Construction Products at the German Federal Environment Agency





## TESCON® CROSSEAL

3-pruhá napojovací lepicí páska pro dřevostavby

**OBLAST POUŽITÍ:** 3-pruhá napojovací lepicí páska k neprodyšnému spojení podlahových a stropních desek se stěnami z lamel z vrstveného dřeva a dřevorámovými konstrukcemi stěn. Pomocí třetího pruhu se zalepí i řezané dřeviny stěn z lamel z vrstveného dřeva. Tím se zamezí proudění vzduchu způsobené podélnými spárami mezi lamelami z vrstveného dřeva.

Číslo výrobku	GTIN	Délka	Šířka	ks / bal	bal / pal	Kč / m	Kč / role
16432	4026639164322	30 m	140 mm	1	150	110,87	3.326,00

### ZVLÁŠTNOSTI:

Pouze jeden pracovní krok je zapotřebí k neprodyšnému napojení a uzavření stavebních podélných spár ve stěnách z lamel z vrstveného dřeva. Jednoduchá příprava a montáž díky třetímu pruhu. Trvale neprodyšné napojení. 90 mm dlouhý napojovací pruh přemostí nerovnosti mezi prahem a betonovou deskou. 6 měsíců lze vystavit volným povětrnostním vlivům.

### TECHNICKÉ ÚDAJE:

Materiál:	Speciální textilie z PP
Lepidlo:	Voděodolné SOLID-lepidlo
Separční vrstva:	Silikonovaná PE-folie
Tepelná stabilita:	Dlouhodobě -40 °C do +90 °C
Teplota zpracování:	od -10 °C
Vystavení povětrnostním podmínkám:	6 měsíců

## EXTOSEAL® ENCORS

Voděodolná páska s vysokou přilnavostí a pevností

**OBLAST POUŽITÍ:** Vodotěsná lepicí páska s vysokou přilnavostí určená pro okenní parapety, pro napojování panelů na bázi dřeva na hladké minerální podklady, lepení podstřešních panelů pod sebou (např. v drážkách a u přechodů) a jejich napojení na sousední konstrukční prvky.

Číslo výrobku	GTIN	Délka	Šířka	ks / bal	bal / pal	Kč / m	Kč / role
15361	4026639153616	20 m	10 cm	3	60	101,75	2.035,00
14134	4026639141347	20 m	15 cm	2	60	150,50	3.010,00
14135	4026639141354	20 m	20 cm	2	42	203,50	4.070,00
14732	4026639147325	20 m	30 cm	1	60	305,25	6.105,00

### ZVLÁŠTNOSTI:

Chrání konstrukční prvky proti průniku vody: vodotěsná a bránící vzlinající vlhkosti. Extrémně vysoká přilnavost i na mírně vlhké a studené povrchy. Velmi elastická nosná fólie, kterou je možno flexibilně přizpůsobit na jednotlivé povrchy a rohy. Napojení na minerální podklady. Utěšující malé otvory.

### TECHNICKÉ ÚDAJE:

Povrch:	Elastická PE-folie
Materiál:	Butylkaučuk upraven akrylátem
Separční vrstva:	Silikonovaná PE-folie
Hmotnost na jednotku plochy:	Přibližně 1,9 kg/m <sup>2</sup>
Tloušťka:	Přibližně 1,1 mm
Teplota zpracování:	-10 °C do +35 °C
Tepelná stabilita:	Dlouhodobě -20 °C do +80 °C

## EXTOSEAL® FINOC

Vysoce přilnavá těsnící páska

**OBLAST POUŽITÍ:** Těsnící páska k utěsnění dřevěných konstrukcí pod parapety, pro napojování panelů na bázi dřeva na hladké minerální podklady, napojení podstřešních panelů na sebe (např. u drážek a přechodů) a jejich napojení na sousední konstrukční prvky.

Číslo výrobku	GTIN	Délka	Šířka	ks / bal	bal / pal	Kč / m	Kč / role
15363	4026639153630	20 m	10 cm	3	60	57,60	1.152,00
14136	4026639141361	20 m	15 cm	2	60	84,10	1.682,00
14137	4026639141378	20 m	20 cm	2	42	116,60	2.332,00
14698	4026639146984	20 m	30 cm	1	60	175,60	3.512,00

### ZVLÁŠTNOSTI:

Chrání konstrukční prvky proti průniku vody: vodotěsná a odolná proti vzlinající vlhkosti. Vytváří bezpečný spoj: butyl kaučuk proniká hluboko do podkladu. Velmi elastická nosná fólie, kterou je možné flexibilně přizpůsobit na jednotlivé povrchy a rohy. Napojení na minerální podklady

### TECHNICKÉ ÚDAJE:

Povrch:	Elastická PE folie
Materiál:	Butylkaučuk
Separční vrstva:	Silikonovaná PE-folie
Hmotnost na jednotku plochy:	Přibližně 1,9 kg/m <sup>2</sup>
Tloušťka:	Přibližně 1,0 mm
Teplota zpracování:	+5 °C do +35 °C; nesmí zmrznout
Tepelná stabilita:	Dlouhodobě -20 °C do +80 °C

Ceny jsou platné od 01.02.2019. Veškeré předchozí ceny pozbývají svou platnost. Uvedené ceny jsou bez DPH. V průběhu roku se mohou ceny změnit. Platí všeobecné platební a obchodní podmínky. Tiskové chyby vyhrazeny.

## EXTOSEAL® MAGOV

Vysoce flexibilní vzduchotěsní lepicí páska

**OBLAST POUŽITÍ:** Vysoce elastická lepicí páska pro vzduchotěsné těsnění, např. v oblasti opláštění nebo prostupů jako jsou potrubí, instalační díly apod.

Číslo výrobku	GTIN	Délka	Šířka	ks / bal	bal / pal	Kč / m	Kč / role
14343	4026639143433	10 m	6 cm	5	60	87,00	870,00
14344	4026639143440	10 m	10 cm	3	60	125,20	1.252,00

### ZVLÁŠTNOSTI:

Ideální pro utěsnění prostupů v důsledku mimořádně silné pryžové vrstvy a elastické nosné folie. Chrání i při větším zatížení. Chrání konstrukční prvky proti průniku vody: vodotěsná a odolná proti vzlinající vlhkosti. Vytváří bezpečný spoj: butyl kaučuk proniká hluboko do podkladu. Napojení na minerální podklady.

### TECHNICKÉ ÚDAJE:

Povrch:	Elastická PE-folie
Materiál:	Butylkaučuk
Separční vrstva:	Silikonová PE-folie
Hmotnost na jednotku plochy:	Přibližně 3,7 kg/m <sup>2</sup>
Tloušťka:	Přibližně 2,0 mm
Teplota zpracování:	+5 °C do +35 °C; nesmí zmrznout
Tepelná stabilita:	Dlouhodobě -20 °C do +80 °C

## TESCON® NAJDECK

Oboustranná butylkaučuková páska

**OBLAST POUŽITÍ:** Páska pro utěsnění hřebíků na kontralatích u vhodných konstrukcí. Vhodná pro zhotovení pomocných zakrytí a neprodyšnou ochranu spojů (prostupy šroubů a hřebíků skrz fólie) ve smyslu katalogových listů výrobku pro použití se záklopem a bez záklopu.

Číslo výrobku	GTIN	Délka	Šířka	ks / bal	bal / pal	Kč / m	Kč / role	
11737	4026639117373	20 m	5 cm	6	96	26,55	531,00	
11943	4026639119438	20 m	5 cm	24	Profí BAL *	24	23,40	468,00
NOVÉ 1AR00900	4026639209009	20 m	7,5 cm	16	Profí BAL *	24	35,10	702,00

\* Profíbalení se dodává pouze v celku!

### ZVLÁŠTNOSTI:

Viskózní butylové lepidlo zatéká hluboko do struktury.

### TECHNICKÉ ÚDAJE:

Materiál:	Butylkaučuk
Separční vrstva:	Folie
Tepelná stabilita:	Dlouhodobě -40 °C do +80 °C
Teplota zpracování:	+5 °C do +35 °C
Vystavení povětrnostním podmínkám:	6 měsíců při instalování pod kontralatě

## TESCON® NAJDECK mono

Jednostranně lepicí akrylátem modifikovaná butylkaučuková páska k izolaci hřebíků

**OBLAST POUŽITÍ:** Jednostranně lepicí izolační páska hřebíků pod kontralatěmi u šikmých střešních konstrukcí. TESCON NAJDECK mono je vhodný pro vytvoření provizorního zakrytí ve smyslu produktových listů ZVDH pro pásoviny pro použití se záklopem a bez záklopu.

Číslo výrobku	GTIN	Délka	Šířka	ks / bal	bal / pal	Kč / m	Kč / role	
16441	4026639164414	20 m	4,5 cm	6	60	33,10	662,00	
16442	4026639164421	20 m	4,5 cm	12	Profí BAL *	28	28,80	576,00

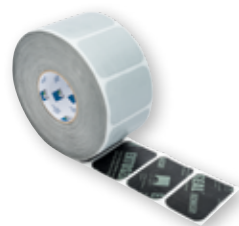
\* Profíbalení se dodává pouze v celku!

### ZVLÁŠTNOSTI:

Do -10 °C zpracovatelná díky akrylátem modifikovanému butylkaučuku. Jednoduchá předmontáž na kontralatě. Kontralatě jednoduše polohovatelné na střeše díky nosné fólii z PE. Prostupy hřebíků trvale těsné díky obtečení butylkaučukem. Vhodné pro pomocné zakrytí dle datového listu ZVDH.

### TECHNICKÉ ÚDAJE:

Nosič:	Elastická nosná fólie z PP
Lepidlo:	Butylkaučuk modifikovaný akrylátem
Separční vrstva:	Silikonovaná PE-folie
Tloušťka:	1,1 mm
Tepelná stabilita:	Dlouhodobě -40 °C do +80 °C
Teplota zpracování:	-10 °C do +35 °C
Vystavení povětrnostním podmínkám:	6 měsíců při instalování pod kontralatě



## TESCON® NAIDECK mono patch

Jednostranně lepicí butylkaučuková záplata k izolaci hřebíků

**ANWENDUNG: OBLAST POUŽITÍ:** Jednostranně lepicí izolační záplata hřebíků pod kontralatěmi u šikmých střešních konstrukcí. TESCON NAIDECK mono patch je vhodný pro vytvoření provizorního zakrytí ve smyslu produktových listů ZVDH pro pásoviny pro použití se záklopem a bez záklopu.

Art.-Nr.	GTIN	Délka	Šířka	ks / bal	bal / pal	Kč / ks	Kč / role
1AR01113	4026639211132	8,2 cm	6,2 cm	1	180	10,55	3.164,00
1AR01053	4026639210531	8,2 cm	6,2 cm	3	60	9,41	2.822,00

\* Profi-VE nicht im Anbruch lieferbar

### ZVLÁŠTNOSTI:

Do - 10°C zpracovatelná díky akrylátům modifikovanému butylkaučuku. Jednoduchá předmontáž na kontralatě. Kontralatě jednoduše polohovatelné na střeše díky nosné fólii z PE. Prostupy hřebíků trvale těsné díky obtečení butylkaučkem. Vhodné pro pomocné zakrytí dle datového listu ZVDH.

### TECHNICKÉ ÚDAJE:

Povrch:	folie
Materiál:	Butylkautschuk mit Acrylat modifiziert
Separční vrstva:	Silikonová PE-folie
Tloušťka:	1,1 mm
Tepelná stabilita:	Dlouhodobě -40 °C do +80 °C
Teplota zpracování:	-10 °C do +35 °C
Vystavení povětrnostním podmínkám:	6 měsíců při instalování pod kontralatě

## CONTEGA® SOLIDO SL

Vzduchotěsná, snadno omytelná páska s celoplošným lepením do interiéru

**OBLAST POUŽITÍ:** Celoplošně lepicí a omytelná páska CONTEGA SOLIDO SL zajišťuje vzduchotěsné a parobrzdné napojení oken a dveří k materiálům jako jsou dřevo a minerální podklady (beton, vápenopískové zdivo). Upravené, vodotěsné pevné lepidlo poskytuje rychlé a trvalé přilepení k podkladu.

Číslo výrobku	GTIN	Délka	Šířka	ks / bal	bal / pal	Kč / m	Kč / role
15431	4026639154316	30 m	8 cm	8	48	36,50	1.095,00
15432	4026639154323	30 m	10 cm	8	36	45,60	1.368,00
15433	4026639154330	30 m	15 cm	4	48	67,57	2.027,00
15434	4026639154347	30 m	20 cm	4	36	90,37	2.711,00

### ZVLÁŠTNOSTI:

Celoplošně nanesené lepidlo umožňuje okamžité neprodyšné napojení; Extrémní přilnavost na minerální povrchy na základě vodotěsného SOLID lepidla; lze snadno omítnout; páska pro připojení na okenní rám před a po montáži; snadná montáž

### TECHNICKÉ ÚDAJE:

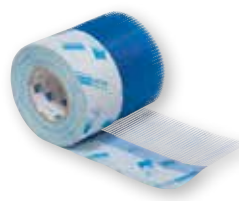
Materiál:	PP netkaný podklad, PP kopolymerová speciální membrána
Lepidlo:	Vodotěsné SOLID lepidlo
Sd-hodnota:	2,8 m
Vzduchotěsnost:	až 1000 Pa, okolního prostředí
Tepelná stabilita:	Dlouhodobě -40 °C do +90 °C
Teplota zpracování:	od -10 °C



Tested for harmful substances in accordance with

**AgBB**

Based on the criteria of the Committee for Health-Related Evaluation of Construction Products at the German Federal Environment Agency



## CONTEGA® PV

Parobrzdná napojovací páska na omítku s integrovanou výztužnou vrstvou

**OBLAST POUŽITÍ:** Pro definované napojení pásovin resp. desek z aglomerovaného dřeva na přechodech mezi jednotlivými profesionálními technologiemi, na stavební díly, které se mají omítat (zdivo, resp. beton).

Číslo výrobku	GTIN	Délka	Šířka	ks / bal	bal / pal	Kč / m	Kč / role
10124	4026639016058	15 m	20 cm	4	30	60,47	907,00

### ZVLÁŠTNOSTI:

Integrovaná výztuž do omítky zajišťuje vysokou stabilitu přilehlého podkladu omítky. Není tak zapotřebí žádné další výztuže omítky.

### TECHNICKÉ ÚDAJE:

Materiál:	PET-textilie s výztuží do omítky a funkční membránou
Lepidlo:	Speciální akrylátové lepidlo
Sd-hodnota:	2,3 m
Tepelná stabilita:	Dlouhodobě od -40 °C do +90 °C
Teplota zpracování:	Od -10 °C

Tested for harmful substances in accordance with

**AgBB**

Based on the criteria of the Committee for Health-Related Evaluation of Construction Products at the German Federal Environment Agency

## CONTEGA® SOLIDO SL-D

Celoplošně lepicí páska pro napojení na okna v interiéru s doplňkovou lepicí zónou na textilní straně

**OBLAST POUŽITÍ:** Celoplošně lepicí a omytelná napojovací páska CONTEGA SOLIDO SL-D zaručuje neprodyšné a parobrzdné napojení oken a dveří na straně interiéru na sousední stavební díly z dřeva a minerálních podkladů, jako např. beton a zdivo. Integrovaná lepicí zóna na textilní straně zaručuje jednoduché napojení na okna a dveře. Zalepená spára je okamžitě neprodyšná a spoj zatížitelný. Textilii je možné jednoduše omítnout. Lepené spoje vyhovují požadavkům DIN 4108-7, SIA 180 a OENORM B 8110-2.

Číslo výrobku	GTIN	Délka	Šířka	ks / bal	bal / pal	Kč / m	Kč / role
16038	4026639160386	30 m	80 mm	8	36	50,73	1.522,00
15985	4026639159854	30 m	100 mm	8	36	60,43	1.813,00
NOVĚ 1AR01629	4026639216298	30 m	15 cm	8	24	82,37	2.471,00
NOVĚ 1AR01637	4026639216373	30 m	20 cm	4	36	104,90	3.147,00

### ZVLÁŠTNOSTI:

Celoplošně lepí, spára je okamžitě neprodyšná a spoj zatížitelný. Extrémní lepicí síla též na minerálních podkladech díky modifikovanému vodovzdornému SOLID lepidlu. Omytelná. Integrovaná lepicí zóna na straně s textilií pro jednoduché napojení na okna a dveře. Lehce zpracovatelná

### TECHNICKÉ ÚDAJE:

Materiál:	Nosná textilie z PP, speciální membrána z kopolymeru PP
Lepidlo:	Modifikované vodovzdorné SOLID lepidlo / speciální akrylátové adhezni lepidlo
Separční vrstva:	Jednotná, respektive na dva pruhy rozdělená silikonovaná PE-folie
Sd-hodnota:	2,8 m
Vzduchotěsnost:	až 1000 Pa, okolního prostředí
Tepelná stabilita:	Dlouhodobě -40 °C do +90 °C
Teplota zpracování:	Od -10 °C



Tested for harmful substances in accordance with

**AgBB**

Based on the criteria of the Committee for Health-Related Evaluation of Construction Products at the German Federal Environment Agency



## CONTEGA® SL

Dvouvrstvá napojovací páska na omítku s parobrzdnými vlastnostmi

**OBLAST POUŽITÍ:** Umožňuje neprodyšné napojení oken a dveří ze strany interiéru dle doporučení RAL.

Číslo výrobku	GTIN	Délka	Šířka	ks / bal	bal / pal	Kč / m	Kč / role
11384	4026639113849	30 m	8,5 cm	8	30	29,67	890,00
11396	4026639113962	30 m	12 cm	8	30	39,63	1.189,00

### ZVLÁŠTNOSTI:

Se svými 0,3 mm je extra tenká a flexibilní. Pásku je možné pohodlně přizpůsobit a skládat v rozích. CONTEGA SL se nalepí lepicí páskou na okna /dveře. V rozích se docílí neprodyšnosti naskládáním pásky do potřebného tvaru.

### TECHNICKÉ ÚDAJE:

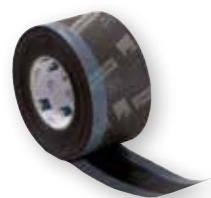
Materiál:	Dvouvrstvá speciální membrána z PET textilie a PP-kopolymerové funkční membrány
Lepidlo:	Speciální akrylátové lepidlo
Sd-hodnota:	2,3 m
Tloušťka:	1,3 mm
Tepelná stabilita:	-40 °C do +90 °C
Teplota zpracování:	Od -10 °C

Tested for harmful substances in accordance with

**AgBB**

Based on the criteria of the Committee for Health-Related Evaluation of Construction Products at the German Federal Environment Agency





## CONTEGA<sup>®</sup> EXO Napojovací okenní páska do exteriéru

**OBLAST POUŽITÍ:** Pro venkovní větotěsné napojení tepelně izolovaných spár při instalaci oken a dveří.

Číslo výrobku	GTIN	Délka	Šířka	ks / bal	bal / pal	Kč / m	Kč / role
11946	4026639119469	30 m	8,5 cm	8	30	29,67	890,00
11947	4026639119476	30 m	12 cm	8	30	39,63	1.189,00

### ZVLÁŠTNOSTI:

Je obzvláště přizpůsobivá a přilnavá. V rozích ji lze lehce skládat. Lze ji použít univerzálně ve dřevěných i zděných konstrukcích. Monolitický funkční film podporuje vysychání z konstrukce směrem ven.

### TECHNICKÉ ÚDAJE:

Materiál:	Dvouvrstvá speciální membrána z PP-textilie a TEEE-funkčního filmu
Lepidlo:	Speciální akrylátové lepidlo
Sd-hodnota:	0,05 m
Vodotěsnost:	až 600 Pa, okolního prostředí
Tepelná stabilita:	Dlouhodobě od -40 °C do +90 °C
Teplota zpracování:	Od -10 °C
Vystavení povětrnostním podmínkám:	3 měsíce



## CONTEGA<sup>®</sup> SOLIDO EXO Difúzně otevřená, snadno omíatelná páska s celoplošným lepením do exteriéru

**OBLAST POUŽITÍ:** Celoplošně lepicí a omíatelná páska CONTEGA SOLIDO EXO zajišťuje difúzně otevřené a větotěsné napojení oken a dveří k materiálům jako jsou dřevo a minerální podklady (beton, vápenopískové zdivo). Upravené, vodotěsné pevné lepidlo poskytuje rychlé a trvalé přilepení k podkladu.

Číslo výrobku	GTIN	Délka	Šířka	ks / bal	bal / pal	Kč / m	Kč / role
15439	4026639154392	30 m	8 cm	8	48	36,50	1.095,00
15440	4026639154408	30 m	10 cm	8	36	45,60	1.368,00
15441	4026639154415	30 m	15 cm	4	48	67,57	2.027,00
15442	4026639154422	30 m	20 cm	4	36	90,37	2.711,00

### ZVLÁŠTNOSTI:

Celoplošně nanášené lepidlo, spoj je ihned odolný proti větru a prudkému dešti; extrémní přilnavost na minerální povrchy na základě vodotěsného SOLID lepidla; lze snadno omítnout; páska pro připojení na okenní rám před a po montáži; snadná montáž

### TECHNICKÉ ÚDAJE:

Materiál:	PP netkaný podklad, PP kopolymerová speciální membrána
Lepidlo:	Vodotěsné SOLID lepidlo
Separční vrstva:	1 nebo 2 dělitelná, silikonizovaná PE
Sd-hodnota:	0,7 m
Vodotěsnost:	až 600 Pa, okolního prostředí
Vystavení povětrnostním vlivům:	3 měsíce
Tepelná stabilita:	Dlouhodobě -40 °C do +90 °C
Teplota zpracování:	Od -10 °C

## CONTEGA<sup>®</sup> SOLIDO EXO-D Celoplošně lepicí páska pro napojení na okna v exteriéru s doplňkovou lepicí zónou na textilní straně

**OBLAST POUŽITÍ:** Celoplošně lepicí a omíatelná napojovací páska CONTEGA SOLIDO EXO-D zaručuje neprodyšné a parobrzdné napojení oken a dveří na straně exteriéru na sousední stavební díly z dřeva a minerálních podkladů, jako např. beton a zdivo. Integrovaná lepicí zóna na textilní straně zaručuje jednoduché napojení na okna a dveře. Zalepená spára je okamžitě neprodyšná a spoj zatížitelný. Textilii je možné dle našich pokynů ke zpracování jednoduše omítnout.

Číslo výrobku	GTIN	Délka	Šířka	ks / bal	bal / pal	Kč / m	Kč / role
16135	4026639161352	30 m	8 cm	8	36	50,73	1.522,00
16136	4026639161369	30 m	10 cm	8	36	60,43	1.813,00

### ZVLÁŠTNOSTI:

Celoplošně lepicí, spára je okamžitě větotěsná a odolná proti přivalovému dešti. Extrémní lepicí síla též na minerálních podkladech díky modifikovanému voděodolnému SOLID lepidlu. Omíatelná. Integrovaná lepicí zóna na straně s textilii pro jednoduché lepení spoje na oknech a dveřích. Lehce zpracovatelná.

### TECHNICKÉ ÚDAJE:

Materiál:	Nosná textilie z PP, speciální membrána z kopolymeru PP
Lepidlo:	Modifikované voděodolné SOLID lepidlo / speciální akrylátové adhezivní lepidlo
Separční vrstva:	Jednotná, respektive na dva pruhy rozdělená silikonovaná PE-folie
Sd-hodnota:	0,7 m
Vodotěsnost:	až 600 Pa, okolního prostředí
Tepelná stabilita:	Dlouhodobě -40 °C do +90 °C
Teplota zpracování:	Od -10 °C

## CONTEGA<sup>®</sup> IQ Inteligentní páska pro napojování oken při použití v interiéru i exteriéru

**OBLAST POUŽITÍ:** Pro interiérové neprodyšné napojení oken a dveří na parobrzdnou a neprodyšné izolující vrstvu dle DIN 4108-7. Díky inteligentní, vlhkostně proměnlivé funkční membráně je CONTEGA IQ vhodná též pro venkovní napojení odolné proti větru a silnému dešti. Páska je vybavena dilatačním záhybem pro toleranci pohybu stavebních dílů.

Číslo výrobku	GTIN	Délka	Šířka	Výrobek	ks / bal	bal / pal	Kč / m	Kč / role
12941	4026639129413	30 m	9 cm	1 Lepicí páska (použití na beton)	8	30	55,30	1.659,00
13016	4026639130167	30 m	9 cm	2 Lepicí pásky (použití na dřevo)	8	30	63,57	1.907,00

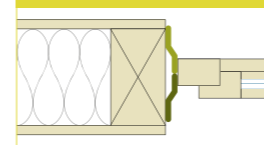
### ZVLÁŠTNOSTI:

CONTEGA IQ je obzvláště přizpůsobivá a přilnavá. V rozích ji lze lehce skládat. Lze ji použít univerzálně v dřevěných i zděných konstrukcích. Inteligentní, vlhkostně proměnlivý funkční film podporuje vysychání konstrukce směrem ven. Vlhkostně variabilní hodnota sd: montáž oken dle doporučení RAL se stejnou páskou z interiéru i exteriéru. Parobrzdné a neprodyšné napojení oken a dveří v interiéru dle DIN 4108-7, SIA 180 a OENORM B 8110-2. Difúzně otevřené, větotěsné napojení v exteriéru, odolné proti prudkému dešti. Obzvláště přizpůsobivá a přilnavá, v rozích ji lze lehce skládat. Stranu s textilii lze omítnout. S dilatačním záhybem pro toleranci pohybu stavebních dílů.

### TECHNICKÉ ÚDAJE:

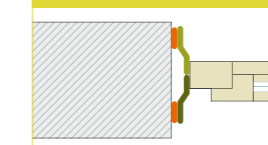
Materiál:	Netkaná PP a PE kopolymer speciální membrána
Lepidlo:	Speciální akrylátové lepidlo
Sd-hodnota:	0,25-10 m difúzně proměnlivá
Tepelná stabilita:	-40 °C do +90 °C
Teplota zpracování:	Od -10 °C
Vystavení povětrnostním podmínkám:	3 měsíce

#### A Dřevěná rámová konstrukce

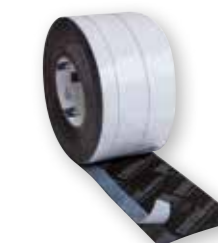


CONTEGA IQ je napojena jedním samolepicím páskem na stranu rámu a druhým u podhledu.

#### B Beton



CONTEGA IQ je spojena samolepicím páskou na stranu rámu a přilepena pomocí lepidla ORCON F nebo ORCON CLASSIC k podhledu.



Na beton s 1 samolepicím proužkem

Na dřevo s 2 samolepicími proužky



Tested for harmful substances in accordance with



Based on the criteria of the Committee for Health-Related Evaluation of Construction Products at the German Federal Environment Agency



## CONTEGA<sup>®</sup> FIDEN EXO

Expanzní, parobrzdná a dešti odolná páska pro utěsnění spár z vnější strany

**OBLAST POUŽITÍ:** Expanzní páska CONTEGA FIDEN EXO zajišťuje vnější, difúzně otevřené utěsnění spár s ochranou proti dešti. Vysoce odolná proti povětrnostním vlivům, opatřena samolepicím pruhem z jedné strany pro snadnou montáž.

Číslo výrobku	GTIN	Délka	Šířka	Tloušťka	ks / bal	bal / pal	Kč / 100 m	Kč / role
15547	4026639155474	10 m	10 mm	2-3 mm	30	60	1.170,00	117,00
15548	4026639155481	10 m	15 mm	2-3 mm	20	60	1.690,00	169,00
15549	4026639155498	8 m	12 mm	3-6 mm	25	60	1.487,50	119,00
15550	4026639155504	8 m	15 mm	3-6 mm	20	60	2.200,00	176,00
15552	4026639155528	5 m	15 mm	5-10 mm	20	60	3.040,00	152,00
15553	4026639155535	5 m	20 mm	5-10 mm	15	60	3.820,00	191,00
15554	4026639155542	4,3 m	15 mm	7-12 mm	20	60	3.860,47	166,00
15555	4026639155559	4,3 m	20 mm	7-12 mm	15	60	4.883,72	210,00
15556	4026639155566	3,3 m	20 mm	8-15 mm	15	60	5.454,55	180,00
15557	4026639155573	2,6 m	20 mm	10-18 mm	15	60	7.192,31	187,00

### ZVLÁŠTNOSTI:

Zvláště odolná proti povětrnostním vlivům; BG1 kvalita; dešti odolná a difúzní; RAL - zajištěna kvalita instalace; různé velikosti pro všechny obvyklé šířky spár

### TECHNICKÉ ÚDAJE:

Materiál:	Pružná polyuretanová pěna s otevřenými buňkami a polymerní impregnací
Sd-hodnota:	< 0,5 m
Propustnost:	$a < 0,1 \text{ m}^3/[(\text{h} \cdot \text{m} \cdot (\text{daPa})^n]$
Vodotěsnost:	Požadavky jsou splněny do 600 Pa
Odolnost proti povětrnostním vlivům:	Potvrzeno
Teplota zpracování:	Od +1 °C
Tepelná stabilita:	Dlouhodobě -30 °C do +90 °C
Skladovatelnost:	1 °C - 20 °C, 12 měsíců, v chladu a suchu

## TESCON<sup>®</sup> SPRIMER

Sprejová penetrace

**OBLAST POUŽITÍ:** Základní adhezni penetrační sprej na dřevo, dřevovláknité desky, zdivo, střechu, stěnu a základovou desku. K přípravě podkladu pro následné lepení pomocí pro clima lepicích pásek řady TESCON, EXTONSEAL a CONTEGA.

Balení	Číslo výrobku	GTIN	Obsah	Šířka penetrace	Dosah	ks / bal	bal / pal	Kč / ks
Plechovka	1AR01114	4026639211149	400 ml	60 mm	cca. 20 m	12	84	285,00
				75 mm	cca. 17 m			
				150 mm	cca. 9 m			
Plechovka	1AR01050	4026639210500	750 ml	60 mm	cca. 38 m	6	56	498,00
				75 mm	cca. 31 m			
				150 mm	cca. 17 m			

Úroveň spotřeby se může lišit v závislosti na druhu podkladu a způsobu použití.

### ZVLÁŠTNOSTI:

Snadno se aplikuje - sprej přímo z plechovky, bez kontaminace okolních konstrukcí; Bezpečné spojení - proniká hluboko a zpevní nesoudržné i prašné povrchy; Šetří čas: Lepicí pásy lze ihned lepit po aplikaci sprejové penetrace. Flexibilní použití na suché i mírně vlhké podklady v každé sezóně. Zpracování je možné i v mrazu

### TECHNISCHE DATEN:

Materiál:	syntetický kaučuk
Tepelná stabilita:	Dlouhodobě -25 °C do ~90 °C, krátkodobě do 100 °C (1h)
Teplota zpracování:	-5 °C do +40 °C
Skladování:	V suchu a nemrznoucím prostředí



## TESCON<sup>®</sup> PRIMER RP

Bezropouštědlový základní nátěr. Není zapotřebí nechat schnout

**OBLAST POUŽITÍ:** Základní adhezni nátěr na dřevo, dřevovláknité desky, zdivo, střechu, stěnu a základovou desku. K přípravě podkladu pro následné lepení pomocí pro clima lepicích pásek TESCON No. 1, TESCON VANA, TESCON PROFIL, BUDAX TOP, pásek řady EXTONSEAL, jakož i napojovacího lepidla ORCON F a ECO COLL.

Balení	Číslo výrobku	GTIN	Obsah	Šířka nátěru	Dosah	ks / bal	bal / pal	Kč / ks
Plechovka	11427	4026639114273	0,75 l	60 mm	cca. 60 m	6	90	410,00
				75 mm	cca. 45 m			
				150 mm	cca. 22 m			
Plechovka	11430	4026639114303	2,5 l	60 mm	cca. 185 m	4	40	1.225,00
				75 mm	cca. 150 m			
				150 mm	cca. 75 m			
Láhev	11449	4026639114495	1 l	60 mm	cca. 75 m	6	72	508,00
				75 mm	cca. 60 m			
				150 mm	cca. 30 m			

Množství spotřeby se může lišit v závislosti na podkladu a způsobu nanášení.

### ZVLÁŠTNOSTI:

S jedním litrem Primeru lze ošetřit 10 m<sup>2</sup> plochy. Pro extra rychlou práci není zapotřebí nechat uschnout, lze lepit přímo na vlhký nátěr Primeru.

### TECHNICKÉ ÚDAJE:

Materiál:	Kopolymer akrylátu, bez rozpouštědel
Tepelná stabilita:	-40 °C do +90 °C
Teplota zpracování:	-10 °C do +45 °C
Skladování:	V suchu a nemrznoucím prostředí



Tested for harmful substances in accordance with



Based on the criteria of the Committee for Health-Related Evaluation of Construction Products at the German Federal Environment Agency





## TESCON® Vana patch Lepicí záplata

**OBLAST POUŽITÍ:** Pro trvale neprodyšné a bezpečné opravné lepicí spoje v interiéru. Vhodné též pro zalepení otvorů po zafoukávání izolace.

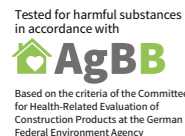
Číslo výrobku	GTIN	Délka	Šířka	ks / bal	bal / pal	Kč / ks	Kč / role
10795	4026639016560	18 cm	18 cm	25	-	22,24	556,00
10595	4026639016553	18 cm	18 cm	150	112	19,95	2.993,00

### ZVLÁŠTNOSTI:

TESCON VANA Patch se dodává připravený k okamžitému použití. Separální vrstvu lze díky přesahujícím okrajům jednoduše stáhnout.

### TECHNICKÉ ÚDAJE:

Materiál:	Speciální-Vlies z PP
Lepidlo:	Voděodolné SOLID-lepidlo
Separální vrstva:	Silikonovaný papír
Teplotná stabilita:	Dlouhodobě od -40 °C do +90 °C
Teplota zpracování:	Od -10 °C
Vystavení povětrnostním podmínkám:	6 měsíců



## TESCON® SANAPATCH Samolepicí záplata s funkcí Easy-Off pro lepení na těžce přístupných místech

**OBLAST POUŽITÍ:** Samolepicí záplata s funkcí Easy-Off pro lepení a izolaci velmi úzkých, těžce přístupných místech. TESCO SANAPATCH se nejprve umístí a vyrovná. Poté se stáhne přesahující separální fólie Easy-Off. To umožní jednoduché, rychlé a čisté lepení. Použití například u:

- napojení pozednice na věnec pod krokvemi při sanaci střechy zvenčí
- potrubí umístěného velmi blízko sousedních stavebních dílů
- v prostoru vazby

Číslo výrobku	GTIN	Délka	Šířka	ks / bal	Kč / ks	Kč / bal
16374	4026639163745	130 mm	100 mm	25	34,80	870,00

### ZVLÁŠTNOSTI:

Přesahující separální fólie umožňuje jednoduché, rychlé a čisté zalepení těžce přístupných míst. Separální fólii stáhněte teprve až když je samolepicí záplata umístěna a vyrovnána na místě určení. Dělicí spáru v separální fólii můžete individuálně nasměrovat podle konkrétní potřeby na stavbě. Bezpečně přelepení spár. 6 měsíců lze vystavit volným povětrnostním vlivům. Voděodolné lepidlo

### TECHNICKÉ ÚDAJE:

Materiál:	Speciální-Vlies z PP
Lepidlo:	Voděodolné SOLID-lepidlo
Separální vrstva:	Silikonovaný papír
Teplotná stabilita:	Dlouhodobě od -40 °C do +90 °C
Teplota zpracování:	Od -10 °C
Vystavení povětrnostním podmínkám:	6 měsíců

## UNI TAPE XL Lepicí-záplata

**OBLAST POUŽITÍ:** Pro trvale neprodyšné a bezpečné opravné lepicí spoje v interiéru. Vhodné též pro zalepení otvorů po zafoukávání izolace.

Číslo výrobku	GTIN	Délka	Šířka	ks / bal	bal / pal	Kč / m	Kč / role
10111	4026639016379	30 m	20 cm	1	112	61,87	1.856,00
10112	4026639016324	30 m	15 cm	1	112	46,77	1.403,00

### ZVLÁŠTNOSTI:

Z UNI TAPE XL lze odtrhávat pruhy v potřebné délce.

### TECHNICKÉ ÚDAJE:

Materiál:	Speciální papír
Lepidlo:	Voděodolné SOLID-lepidlo
Separální vrstva:	Silikonovaný papír
Teplotná stabilita:	Dlouhodobě od -40 °C do +90 °C
Teplota zpracování:	Od -10 °C



## KAFLEX mono/duo

Těsnící manžeta pro 1 kabel, Ø 4,8-12mm/  
Těsnící manžeta pro 2 kabely, Ø 4,8-12mm

**OBLAST POUŽITÍ:** Těsnící manžety z robustního a vysoce flexibilního EPDM. Optimálně vhodné pro rychlé a trvale těsné provedení průchodu kabelů a trubek skrz neprodyšně izolující vrstvu. Použití i ve venkovním prostředí, např. ve spodních konstrukcích střech nebo u sanačních parobrd.

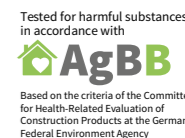
Výrobek	Číslo výrobku	GTIN	Délka	Šířka	ks / bal	Kč / ks	Kč / bal
KAFLEX mono pro 1 kabel – Ø 4,8-12 mm	10724	4026639016195	14,5 cm	14,5 cm	5	83,80	419,00
KAFLEX mono pro 1 kabel – Ø 4,8-12 mm	10725	4026639016188	14,5 cm	14,5 cm	30	63,87	1.916,00
KAFLEX duo pro 2 kabel – Ø 4,8-12 mm	10726	4026639016171	14,5 cm	14,5 cm	5	83,80	419,00
KAFLEX duo pro 2 kabel – Ø 4,8-12 mm	10727	4026639016072	14,5 cm	14,5 cm	30	63,87	1.916,00

### ZVLÁŠTNOSTI:

Z vysoce kvalitního EPDM, optimální pro trvale neprodyšné prostupy kabelů a trubek. Žádné vystupující hrdlo, rychlá instalace. Lze dodatečně posouvat po kabelech a trubkách bez poškození neprodyšně izolující vrstvy.

### TECHNICKÉ ÚDAJE:

Materiál:	Speciální fleece z PP a EPDM, SOLID-lepidlo
Lepidlo:	Voděodolné SOLID-lepidlo
Separální vrstva:	Silikonovaný papír
Teplotná stabilita:	-40 °C do +150 °C (EPDM)
Teplota zpracování:	Od -10 °C
Skladovatelnost:	Skladovat v chladu a suchu



## KAFLEX multi Kabelové manžety pro 16 kabelů s Ø 4,8-12 mm

**OBLAST POUŽITÍ:** Těsnící manžety z robustního a vysoce flexibilního EPDM pro jednoduché, rychlé a trvale těsné provedení průchodů až 16 kabelů skrz neprodyšně izolující vrstvu, nebo spodní konstrukci střechy. Kompletní montážní sada pro jednoduché použití. Lepení pomocí TESCO No. 1 nebo TESCO VANA. Pro 1 až 16 kabelů o průměru 6 – 12 mm.

Výrobek	Číslo výrobku	GTIN	Délka	Šířka	ks / bal	Kč / ks	Kč / bal
KAFLEX multi pro 1 až 16 kabelů – Ø 6-12 mm	10728	4026639016096	14 cm	14 cm	2 *	304,00	608,00
KAFLEX multi pro 1 až 16 kabelů – Ø 6-12 mm	10729	4026639016102	14 cm	14 cm	20	228,00	4.560,00

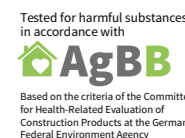
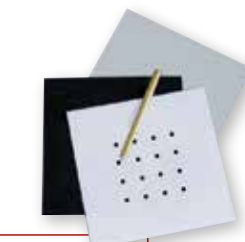
včetně 2 m lepicí pásky v krabici

### ZVLÁŠTNOSTI:

Lez použit pro 1 až 16 kabelů. Z vysoce kvalitního EPDM, optimální pro trvale neprodyšné prostupy kabelů a trubek. Žádné vystupující hrdlo, rychlá instalace. Lze dodatečně posouvat po kabelech a trubkách bez poškození neprodyšně izolující vrstvy.

### TECHNICKÉ ÚDAJE:

Materiál:	EPDM
Teplotná stabilita:	-40 °C do +150 °C
Teplota zpracování:	Od -10 °C
Skladování:	Skladovat v chladu a suchu



## KAFLEX post Kabelové manžety pro dodatečnou instalaci

**OBLAST POUŽITÍ:** Používají se pro rychlé a trvale bezpečné začlenění již instalovaných kabelů do neprodyšně izolující vrstvy dle DIN 4108-7. Díky vodotěsnému lepidlu a nosnému materiálu je KAFLEX post vhodný též pro použití v exteriéru (např. utěsnění proti větru v prostoru spodní konstrukce střechy a fasády).

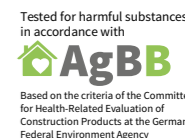
Výrobek	Číslo výrobku	GTIN	Délka	Šířka	ks / bal	Kč / ks	Kč / bal
KAFLEX post pro 1 kabel do Ø 12 mm	12942	4026639129420	14 cm	14 cm	5	99,20	496,00
KAFLEX post pro 1 kabel do Ø 12 mm	12943	4026639129437	14 cm	14 cm	20	74,40	1.488,00

### ZVLÁŠTNOSTI:

Neprodyšné lepené spoje dle DIN 4108-7, SIA 180 a OENORM B 8110-2. Bezproblémové napojení na již instalované kabely. Bezpečné napojení, rychlé a jednoduché zaizolování. Extrémně flexibilní a pružná. Vhodná i pro prostupy ve spodní konstrukci střechy.

### TECHNICKÉ ÚDAJE:

Materiál:	Speciální netkaná PP / PE folie perforovaná
Lepidlo:	Voděodolné SOLID-lepidlo
Separální vrstva:	Silikonovaný papír
Teplotná stabilita:	Dlouhodobě -40 °C do +90 °C
Teplota zpracování:	Do -10 °C



Veškeré manžety a detailní řešení lze koupit i po kusech. V případě potřeby volejte: +420 326 901 411



## ROFLEX 20 Trubní manžety pro Ø 15-30 mm

**OBLAST POUŽITÍ:** Těsnící manžety z robustního a vysoce flexibilního EPDM. Optimálně vhodné pro rychlé a trvale těsné provedení průchodů kabelů a trubek skrz neprodyšně izolující vrstvu. Použití i ve venkovním prostředí, např. ve spodních konstrukcích střech nebo u sanačních parobrdz atd.

Výrobek	Číslo výrobku	GTIN	Délka	Šířka	ks / bal	Kč / ks	Kč / bal
ROFLEX 20 pro potrubí – Ø 15-30 mm	10730	4026639016393	14,5 cm	14,5 cm	5	96,20	481,00
ROFLEX 20 pro potrubí – Ø 15-30 mm	10731	4026639016416	14,5 cm	14,5 cm	30	70,97	2.129,00

### ZVLÁŠTNOSTI:

Z vysoce kvalitního EPDM, optimální pro trvale neprodyšně prostupy kabelů a trubek. Žádné vystupující hrdlo, rychlá instalace. Lze dodatečně posouvat po kabelech a trubkách bez poškození neprodyšně izolující vrstvy.

### TECHNICKÉ ÚDAJE:

Materiál:	Speciální-Vlies z PP s EPDM
Lepidlo:	Voděodolné SOLID-lepidlo
Separční vrstva:	Silikonový papír
Teplotná stabilita:	-40 °C do +150 °C (EPDM)
Teplota zpracování:	Od -10 °C
Skladovatelnost:	Skladovat v chladu a suchu



Tested for harmful substances in accordance with



Based on the criteria of the Committee for Health-Related Evaluation of Construction Products at the German Federal Environment Agency

## ROFLEX 20 multi Chráničková multimanžeta až pro 9 trubek/chrániček

**OBLAST POUŽITÍ:** Manžeta na chráničky z robustního a vysoce pružného EPDM pro jednoduché, rychlé a trvale těsné prostupy až 9 trubek o průměru 15 - 30 mm skrze neprodyšně izolující vrstvy nebo spodní konstrukci střechy. Kompletní montážní sada pro jednoduché použití. Lepení pomocí TESCON No. 1 nebo TESCON VANA.

Výrobek	Číslo výrobku	GTIN	Délka	Šířka	ks / bal	Kč / ks	Kč / bal
ROFLEX 20 multi až pro 9 trubek	12936	4026639129369	20 cm	20 cm	2 *	452,50	905,00

*Včetně 2,4 m lepicí pásky v krabici*

### ZVLÁŠTNOSTI:

Kompletní sada až pro 9 trubek. Bezpečné napojení, rychlé a jednoduché zaizolování v interiéru i exteriéru. Vysoce kvalitní EPDM extrémně flexibilní a pružná, nevystupující ucpávka. Vhodná též pro prostupy ve spodní konstrukci střechy. Kabely a potrubí je možné protahovat i dodatečně.

### TECHNICKÉ ÚDAJE:

Materiál:	EPDM
Teplotná stabilita:	-40 °C do +150 °C
Teplota zpracování:	Od -10 °C
Skladovatelnost:	Skladovat v chladu a suchu



Tested for harmful substances in accordance with



Based on the criteria of the Committee for Health-Related Evaluation of Construction Products at the German Federal Environment Agency

## ROFLEX 30/50/100/150/200/250/300 Trubní manžety

**OBLAST POUŽITÍ:** Těsnící manžety z robustního a vysoce flexibilního EPDM. Optimálně vhodné pro rychlé a trvale těsné provedení průchodů kabelů a trubek skrz neprodyšně izolující vrstvu. Použití i ve venkovním prostředí, např. ve spodních konstrukcích střech nebo u sanačních parobrdz. Manžety se přilepují pomocí pásky TESCON No. 1 nebo TESCON VANA.

Výrobek	Číslo výrobku	GTIN	Délka	Šířka	ks / bal	Kč / ks	Kč / bal
ROFLEX 30 pro potrubí Ø 30-50 mm	14166	4026639141668	14 cm	14 cm	2	138,00	276,00
ROFLEX 30 pro potrubí Ø 30-50 mm	14167	4026639141675	14 cm	14 cm	20	89,80	1.796,00
ROFLEX 50 pro potrubí Ø 50-90 mm	10732	4026639016430	14 cm	14 cm	2	138,00	276,00
ROFLEX 50 pro potrubí Ø 50-90 mm	10733	4026639016447	14 cm	14 cm	20	89,80	1.796,00
ROFLEX 100 pro potrubí Ø 100-120 mm	10734	4026639016454	20 cm	20 cm	2	161,50	323,00
ROFLEX 100 pro potrubí Ø 100-120 mm	10735	4026639016461	20 cm	20 cm	20	105,45	2.109,00
ROFLEX 150 pro potrubí Ø 120-170 mm	10736	4026639016478	25 cm	25 cm	2	220,50	441,00
ROFLEX 150 pro potrubí Ø 120-170 mm	10737	4026639016485	25 cm	25 cm	20	142,80	2.856,00
ROFLEX 200 pro potrubí Ø 170-220 mm	10738	4026639016492	30 cm	30 cm	2	267,00	534,00
ROFLEX 200 pro potrubí Ø 170-220 mm	10740	4026639016508	30 cm	30 cm	20	173,60	3.472,00
ROFLEX 250 pro potrubí Ø 220-270 mm	12832	4026639128324	45 cm	45 cm	2	397,00	794,00
ROFLEX 300 pro potrubí Ø 270-320 mm	12842	4026639128423	50 cm	50 cm	2	493,50	987,00

### ZVLÁŠTNOSTI:

Z vysoce kvalitního EPDM, optimální pro trvale neprodyšně prostupy kabelů a trubek. Žádné vystupující hrdlo, rychlá instalace. Lze dodatečně posouvat po kabelech a trubkách bez poškození neprodyšně izolující vrstvy.

### TECHNICKÉ ÚDAJE:

Materiál:	EPDM
Teplotná stabilita:	-40 °C do +150 °C
Teplota zpracování:	Od -10 °C
Skladovatelnost:	Skladovat v chladu a suchu

Veškeré manžety a detailní řešení lze koupit i po kusech. V případě potřeby volejte: +420 326 901 411

## ROFLEX SOLIDO Omítatelná trubní manžeta

**OBLAST POUŽITÍ:** Těsnící omítatelné manžety. Optimálně vhodné pro rychlé a trvale těsné provedení průchodů kabelů a trubek skrz vrstvu omítky na zdivu nebo betonu u stěn a stropů. Použitelné i ve venkovním prostředí.

Výrobek	Číslo výrobku	GTIN	Ø Manžety	pro Ø potrubí	ks / bal	Kč / ks	Kč / bal
ROFLEX SOLIDO 50	1AR00954	4026639209542	200 mm	Ø 50-80 mm	2	129,50	259,00
ROFLEX SOLIDO 50	1AR01136	4026639211361	200 mm	Ø 50-80 mm	10	102,60	1.026,00
ROFLEX SOLIDO 100	1AR01137	4026639211378	250 mm	Ø 90-120 mm	2	168,50	337,00
ROFLEX SOLIDO 100	1AR01138	4026639211385	250 mm	Ø 90-120 mm	10	142,00	1.420,00
ROFLEX SOLIDO 150	1AR01139	4026639211392	296 mm	Ø 130-170 mm	2	234,50	469,00
ROFLEX SOLIDO 150	1AR01140	4026639211408	296 mm	Ø 130-170 mm	10	207,80	2.078,00
ROFLEX SOLIDO 200	1AR01141	4026639211415	346 mm	Ø 180-220 mm	2	323,50	647,00
ROFLEX SOLIDO 200	1AR01142	4026639211422	346 mm	Ø 180-220 mm	10	294,50	2.945,00

### VÝHODY:

Udrží součásti suché: rychlé a snadné utěsnění uvnitř i vně zděných a betonových konstrukcích; Bezpečné spojení pomocí vodotěsného pevného lepidla; Použití je v souladu se standardem pro vzduchotěsné spoje podle DIN 4108-7, SIA 180 a OENORM B 8110-2.

### TECHNICKÉ ÚDAJE:

Materiál:	Speciální textilie z PP s EPDM
Lepidlo:	Voděodolné SOLID-lepidlo
Separční vrstva:	Dělená silikonová PE-folie
Průměr potrubí:	50 - 220 mm
Vystavení povětrnostním podmínkám:	3 měsíce
Teplota zpracování:	Od -10 °C
Teplotná stabilita:	Dlouhodobě -40 °C do +90 °C

## ROFLEX exto Větruodolná manžeta pro odvětrávací potrubí u střešních tašek

**OBLAST POUŽITÍ:** Pro větruodolné těsnění obložení střechy, membrán a dřevovláknitých desek (ve spojení s TESCON PRIMER RP nebo TESCON SPRIMER) na odvětrávací potrubí u střešních tašek. Velikost výrobku ROFLEX exto umožňuje snadnou přilnavost na střešní obložení a pod umístěné odvětrávací potrubí. V případě potřeby může být průchodka nařizována pro přizpůsobení dané situaci.

Číslo výrobku	GTIN	Délka	Šířka	ks / bal	Kč / ks
14223	4026639142238	560 mm	380 mm	1	381,00

### ZVLÁŠTNOSTI:

Trvale utěsněná: větruodolná, voděodolná, propustná. Přesné polohování a snadné přilepení: manžeta se nasazuje přes větrací potrubí. Větrací potrubí lze snadno protáhnout manžetou a přimontovat. Krycí papír lze snadno odstranit. Vysoce kvalitní materiál: veškerá voda je odvedena do stran.

### TECHNICKÉ ÚDAJE:

Materiál:	Speciální textilie z PP s EPDM
Lepidlo:	Voděodolné SOLID-lepidlo
Separční vrstva:	Dělená silikonová PE-folie
Průměr potrubí:	100 - 120 mm
Vystavení povětrnostním podmínkám:	6 měsíců
Teplota zpracování:	Od -10 °C
Teplotná stabilita:	Dlouhodobě -40 °C do +90 °C



Tested for harmful substances in accordance with



Based on the criteria of the Committee for Health-Related Evaluation of Construction Products at the German Federal Environment Agency



Tested for harmful substances in accordance with



Based on the criteria of the Committee for Health-Related Evaluation of Construction Products at the German Federal Environment Agency

Veškeré manžety a detailní řešení lze koupit i po kusech. V případě potřeby volejte: +420 326 901 411



## WELDANO® ROFLEX

Homogenně svařitelná trubní manžeta systému spodních konstrukcí střeš SOLITEX WELDANO

**OBLAST POUŽITÍ:** Bezpečné provedení potrubních prostupů v systému SOLITEX WELDANO. Pro zajištění spoje lze použít chemický svařovací prostředek WELDANO Turga nebo svařovací pistolí.

Číslo výrobku	GTIN	Ø Manžety	Pro Ø trubky	ks / bal	bal / pal	Kč / ks	Kč / bal
16371	4026639163714	225 mm	90-125 mm	1	-	791,00	791,00
16372	4026639163721	225 mm	90-125 mm	10	96	632,70	6.327,00

### ZVLÁŠTNOSTI:

Homogenně svařitelný chemickým svářecím prostředkem nebo horkým vzduchem. Difúzně propustný a zároveň extrémně těsný proti přívalovému dešti. S trubkami lze následně ještě manipulovat bez poškození těsnění. Extrémně odolné proti roztržení. Pro potrubí o průměru 90-125 mm

### TECHNICKÉ ÚDAJE:

Materiál:	Polyurethan
Průměr trubky:	90 - 125 mm
Vystavení povětrnostním podmínkám:	4 měsíce
Teplotná stabilita:	-40 °C do +80 °C

## WELDANO® ROFLEX PLUS

Homogenně svařitelná trubní manžeta v systému spodní konstrukce střeš SOLITEX WELDANO pro sklon střeš do 50°

**OBLAST POUŽITÍ:** Homogenně svařitelná trubní manžeta pro bezpečné provedení prostupů potrubí v systému spodní konstrukce střeš SOLITEX WELDANO. Vhodná pro sklon střeš o 5° do 50°. S předpřipravenou manžetou se trvale těsné prostupy střeš provedou jednoduše a rychle. Aby se dosáhlo trvalé těsnosti i při nahromaděné vodě, musí být na vzniklou přírubu manžety navařen pásek ze SOLITEX WELDANO-S (viz pokyny pro zpracování). Tvarovku lze s pásovinou do spodní konstrukce střeš SOLITEX WELDANO svařit vodotěsně pomocí prostředku na chemické sváření WELDANO TURGA nebo horkým vzduchem.

Číslo výrobku	GTIN	Délka	Šířka	pro potrubí-ø	kg / bal	ks / bal	Kč / ks	Kč / bal
1AR00452	4026639204523	480 mm	480 mm	90-120 mm	0,25 kg	1	791,00	791,00
1AR00453	4026639204530	480 mm	480 mm	90-120 mm	1,6 kg	10	632,70	6.327,00

### ZVLÁŠTNOSTI:

Homogenně svařitelná v systému SOLITEX WELDANO pomocí prostředku na chemické sváření nebo horkého vzduchu; pro sklon střeš od 5° do 50°; pro těsnost při nahromaděné vodě lze přírubu jednoduše prodloužit pomocí SOLITEX WELDANO-S; extrémně odolná proti roztržení a stabilní; izoluje proti větru a dešti, vodotěsná.

### TECHNICKÉ ÚDAJE:

Materiál:	Polyurethan-polyesterový kompozit
Tloušťka:	2 ±0,5 mm
Průměr potrubí:	90 - 120 mm
Sd-hodnota:	0,6 ±0,2 m
Vystavení povětrnostním podmínkám:	4 měsíce
Teplotná stabilita:	Dlouhodobě -40 °C až +100 °C

## WELDANO® TURGA

Chemický svařovací prostředek systému spodních konstrukcí střeš SOLITEX WELDANO

**OBLAST POUŽITÍ:** Svařovací prostředek pro bezpečné lepení přesahů a spojů podstřešních fólií z PU (např. SOLITEX WELDANO). Vhodné také pro lepení doplňků k utěsnění detailů.

Číslo výrobku	GTIN	Obsah	Dosah při 30 mm nátěru	ks / bal	bal / pal	Kč / litr	Kč / bal
16436	4026639164360	1 litr	ca. 200-250 bm	6	50	832,00	832,00

*Množství spotřeby se může lišit v závislosti na způsobu aplikace.*

### ZVLÁŠTNOSTI:

Rychlé a bezpečné zpracování u systému SOLITEX WELDANO.

### TECHNICKÉ ÚDAJE:

Materiál:	Tetrahydrofuran (90 %), Cyclohexanon (10 %)
Barva:	Transparentní
Teplota zpracování:	>0 °C, optimální 18-20 °C
Skladování:	+15 °C do +25 °C, v suchém a dobře větraném prostředí, pouze v originálním balení, chraňte před horkem a zdroji ohně

## WELDANO® INCAV

Homogenně svařitelná tvarovka do vnitřního rohu systému spodních konstrukcí střeš SOLITEX WELDANO

**OBLAST POUŽITÍ:** Bezpečné provedení vnitřních rohových spojů v systému SOLITEX WELDANO. Pro zajištění spoje lze použít chemický svařovací prostředek WELDANO Turga nebo svařovací pistolí.

Číslo výrobku	GTIN	Délka	Šířka	ks / bal	Kč / ks	Kč / bal
16361	4026639163615	15 cm	15 cm	4	197,25	789,00
16363	4026639163639	15 cm	15 cm	20	159,90	3.198,00

### ZVLÁŠTNOSTI:

Homogenně svařitelný chemickým svářecím prostředkem nebo horkým vzduchem. Difúzně propustný a zároveň extrémně těsný proti přívalovému dešti. S nožem nebo nůžkami lze snadno přizpůsobit různým rozměrům.

### TECHNICKÉ ÚDAJE:

Membrána:	Polyurethan
Nosná textilie:	Polyester
Délka:	150 mm
Sd-hodnota:	0,18 ±0,04 m
Vystavení povětrnostním podmínkám:	4 měsíce
Teplotná stabilita:	-40 °C do +80 °C

## WELDANO® INVEX

Homogenně svařitelná tvarovka do vnějšího rohu systému spodních konstrukcí střeš SOLITEX WELDANO

**OBLAST POUŽITÍ:** Bezpečné provedení vnějších rohových spojů v systému SOLITEX WELDANO. Pro zajištění spoje lze použít chemický svařovací prostředek WELDANO Turga nebo svařovací pistolí.

Číslo výrobku	GTIN	Délka	Šířka	ks / bal	Kč / ks	Kč / bal
16366	4026639163660	15 cm	15 cm	4	321,25	1.285,00
16368	4026639163684	15 cm	15 cm	20	284,15	5.683,00

### ZVLÁŠTNOSTI:

Homogenně svařitelný chemickým svářecím prostředkem nebo horkým vzduchem. Difúzně propustný a zároveň extrémně těsný proti přívalovému dešti. S nožem nebo nůžkami lze snadno přizpůsobit různým rozměrům.

### TECHNICKÉ ÚDAJE:

Membrána:	Polyurethan
Nosná textilie:	Polyester
Délka:	150 mm
Sd-hodnota:	0,18 ±0,04 m
Vystavení povětrnostním podmínkám:	4 měsíce
Teplotná stabilita:	-40 °C do +80 °C



Veškeré manžety a detailní řešení lze koupit i po kusech. V případě potřeby volejte: +420 326 901 411



## TESCON® TANGO

Samolepící vnitřní a vnější rohová záplata

**OBLAST POUŽITÍ:** Samolepící vnitřní a vnější rohová omejitelná záplata z pásy TESCON pro těsnění uvnitř i venku. Lepí

- Parotěsné a vzduchotěsné membrány z fólie a papíru
  - Parotěsné a vzduchotěsné vrstvy z panelů z lepeného dřeva
  - Podlahy, podložky a stěnové bednění
  - Dřevovláknité desky (nutný penetrační nátěr TESCON PRIMER)
  - sousední součásti z hoblovaného dřeva, tvrdých plastů nebo kovů, jako jsou okna, dveře, trámy, kleště atd.
- Lepný spoj splňuje požadavky DIN 4108-7, SIA 180 a OENORM B 8110-2

Číslo výrobku	GTIN	délka	ks / bal	Kč / ks	Kč / bal
1AR01092	4026639210920	6 cm	4	29,00	116,00
1AR01093	4026639210937	6 cm	20	23,10	462,00

### VÝHODY:

Šetří čas: Jednoduché umístění pomocí inovativní lepicí zóny. Funguje také pro nepravouhelné rohy; Použití uvnitř i venku při zvýšené vlhkosti - vodotěsné tvrdé lepidlo; Pro vzduchotěsné připojení po DIN 4108-7, SIA 180 a OENORM B 8110-2; nejlepších hodnot v testu znečišťujících látek, zkontrolujte po AgBB / ISO 16000

### TECHNICKÉ ÚDAJE:

Materiál:	Speciální textilie z PP
Lepidlo:	Voděodolné SOLID-lepidlo
Separáční vrstva:	Dělená silikonová PE-folie
Délka proužku:	60 mm
Vystavení povětrnostním podmínkám:	6 měsíců
Teplota zpracování:	ab -10 °C
Tepelná stabilita:	Dlouhodobě -40 °C bis +90 °C

## INSTAABOX Instalační box

**OBLAST POUŽITÍ:** U konstrukcí bez instalační úrovně (instalační předstěny) může INSTAABOX vytvořit prostor pro elektrické zásuvky apod. Za tímto účelem se nainstaluje na existující parobrzdné a neprodyšně izolující vrstvě a následně se neprodyšně spojí. Přitom jsou dodrženy požadavky DIN 4108-7, SIA 180 a OENORM B 8110-2 na neprodyšnost při použití běžných elektrických zásuvek. INSTAABOX může být instalován jak do vnitřních, tak i venkovních stěn.

Číslo výrobku	GTIN	Délka	Šířka	ks / bal	Kč / ks	Kč / bal
11751	4026639117519	320 mm	190 mm	5	96,20	481,00
11942	4026639119421	320 mm	190 mm	20	88,10	1.762,00

### ZVLÁŠTNOSTI:

Může být vybaven až třemi el. přístroji. INSTAABOX má dostatek místa, takže při vrtání otvorů pro zařízení se neporuší vzduchotěsná vrstva. Elektrické kabely můžete snadno předem v označených místech protlačit přes plastový povrch.

### TECHNICKÉ ÚDAJE:

Materiál:	Elastický, pružný polyethylen
Tepelná stabilita:	-10 °C do +80 °C
Průměr kabelu:	Až 20 mm
Sd-hodnota:	> 10 m
Hloubka:	55 mm
Délka / šířka v úrovni instalace:	260 mm / 130 mm
Celková délka / šířka:	320 mm / 190 mm



Tested for harmful substances in accordance with AgBB

Based on the criteria of the Committee for Health-Related Evaluation of Construction Products at the German Federal Environment Agency

## TESCON® INCAV

Samolepící 3D vnitřní roh – vytvarovaný

**OBLAST POUŽITÍ:** Vyrobený z TESCON lepicí pásy pro vnitřní a vnější těsnění. Napojuje parobrzdné a vzduchotěsné membrány, sousední stavební prvky vyrobené z hoblovaného dřeva, plasty a kovy jako okna, dveře, trámy, nosníky atd.

Číslo výrobku	GTIN	Délka	Šířka	ks / bal	Kč / ks	Kč / bal
14758	4026639147585	6 cm	6 cm	4	73,75	295,00
14759	4026639147592	6 cm	6 cm	20	57,00	1.140,00

### ZVLÁŠTNOSTI:

Bezpečné utěsnění pomocí 3D vnějšího rohu. Trvale těsný spoj vnější a vnitřní na základě voděodolného pevného lepidla. Pomocí řezacího nože lze flexibilně přizpůsobit dle potřeby, např. kratší délku pásy. Lze sklopit kolem rohů: lepená plocha může být lemována z vnitřku nebo vnějšku. Měkká, pružná fleecová podložka: ideální pro nepomačkané spoje.

### TECHNICKÉ ÚDAJE:

Povrch:	Speciální PP textilie
Lepidlo:	Voděodolné SOLID-lepidlo
Separáční vrstva:	Silikonovaná PE-folie
Délka proužku:	6 cm
Vystavení povětrnostním podmínkám:	6 měsíců
Teplota zpracování:	Od -10 °C
Tepelná stabilita:	Dlouhodobě -40 °C do +90 °C



Tested for harmful substances in accordance with AgBB

Based on the criteria of the Committee for Health-Related Evaluation of Construction Products at the German Federal Environment Agency

## TESCON® INVEX

Samolepící 3D vnější roh – vytvarovaný

**OBLAST POUŽITÍ:** Vyrobený z TESCON lepicí pásy pro vnitřní a vnější těsnění. Napojuje parobrzdné a vzduchotěsné membrány, sousední stavební prvky vyrobené z hoblovaného dřeva, plasty, kovy jako okna, dveře, trámy, nosníky atd.

Číslo výrobku	GTIN	Délka	Šířka	ks / bal	Kč / ks	Kč / bal
14761	4026639147615	6 cm	6 cm	4	85,25	341,00
14760	4026639147608	6 cm	6 cm	20	68,40	1.368,00

### ZVLÁŠTNOSTI:

Bezpečné utěsnění pomocí 3D vnějšího rohu. Trvale těsný spoj vnější a vnitřní na základě voděodolného SOLID lepidla. Pomocí řezacího nože lze flexibilně přizpůsobit dle potřeby, např. kratší délku pásy. Lze sklopit kolem rohů: lepená plocha může být lemována z vnitřku nebo z vnějšku. Měkká pružná fleecová podložka: ideální pro nepomačkané spoje.

### TECHNICKÉ ÚDAJE:

Povrch:	Speciální textilie z PP
Lepidlo:	Voděodolné SOLID-lepidlo
Separáční vrstva:	Silikonovaná PE-folie
Délka proužku:	6 cm
Vystavení povětrnostním podmínkám:	6 měsíců
Teplota zpracování:	Od -10 °C
Tepelná stabilita:	Dlouhodobě -40 °C do +90 °C



Tested for harmful substances in accordance with AgBB

Based on the criteria of the Committee for Health-Related Evaluation of Construction Products at the German Federal Environment Agency



## SPOJOVACÍ MATERIÁL

## STOPPA

Vzduchotěsnící průchodky pro chráničky

**OBLAST POUŽITÍ:** Izolační průchodky STOPPA se používají pro rychlé a trvale bezpečné zaizolování kabelů v chráničkách dle DIN 4108-7. Pro neprodyšné napojení chrániček na parobrzdnou a neprodyšně izolující vrstvu jsou k dispozici manžety na chráničky (např. pro clima ROFLEX 20 nebo ROFLEX 20 multi).

Výrobek	Číslo výrobku	GTIN	Vnější průměr	Vnitřní průměr	ks / bal	Kč / ks	Kč / bal
STOPPA 16	12945	4026639129451	16 mm	11 mm	20	21,10	422,00
STOPPA 16	12946	4026639129468	16 mm	11 mm	100	18,24	1824,00
STOPPA 20	12947	4026639129475	20 mm	15 mm	20	22,25	445,00
STOPPA 20	12948	4026639129482	20 mm	15 mm	100	19,67	1.967,00
STOPPA 25	12949	4026639129499	25 mm	19,5 mm	20	24,25	485,00
STOPPA 25	12950	4026639129505	25 mm	19,5 mm	100	21,38	2.138,00
STOPPA 32	12951	4026639129512	32 mm	25 mm	20	25,95	519,00
STOPPA 32	12952	4026639129529	32 mm	25 mm	100	22,80	2.280,00
STOPPA 40	12953	4026639129536	40 mm	31,5 mm	20	27,65	553,00
STOPPA 40	12954	4026639129543	40 mm	31,5 mm	100	24,51	2.451,00

### ZVLÁŠTNOSTI:

Rychlá a jednoduchá neprodyšná izolace dle DIN 4108-7, SIA 180 a OENORM B 8110-2. Flexibilní membrána k proražení utěšňuje různé průměry kabelů. Jednoduché proražení hřebíkem nebo špičkou kartuše. Vícevrstvé těsnící chlopně zajišťují optimální napojení na profilované potrubí. Vhodné pro více kabelů. Dodatečně odstranitelné.

### TECHNICKÉ ÚDAJE:

Materiál:	Termoplastický elastomer (TPE)
Tepelná stabilita:	odolnost -50 °C do +90 °C
Teplota zpracování:	> -10 °C
Skladovatelnost:	Skladovat v chladu a suchu

## AEROSANA VISCONN

Stříkatelný vzduchotěsný tmel s proměnlivou sd hodnotou

**OBLAST POUŽITÍ:** Použijte jako stříkatelnou parotěsnou bariéru a vzduchotěsnou vrstvu na zdící materiály uvnitř i venku.

Výrobek	Číslo výrobku	GTIN	Balení	Obsah	Spotřeba	ks / bal	ks / pal	Kč / litr	Kč / ks
AEROSANA VISCONN	1AR01106	4026639211064	Kbelík	10 l	750 g/m <sup>2</sup>	1	45	294,50	2945,00
AEROSANA VISCONN white	1AR01740	4026639217400	Kbelík	10 l	750 g/m <sup>2</sup>	1	45	294,50	2945,00

### VÝHODY:

Šetří čas: stříkatelná vzduchotěsná disperze k zabezpečení vzduchotěsnosti navazujících konstrukcí s vysokým přílnavým účinkem. Trvale pružná a suchá hmota po vyschnutí s proměnlivou sd hodnotou. Možnost použití ve vnějším i vnitřním prostředí.

### TECHNICKÉ ÚDAJE:

Materiál:	Disperze na bázi akrylátu
sd-hodnota	0,13 - 10 m
Vodní sloupec:	2 000 mm
Teplota zpracování:	+5 °C do +35 °C
Tepelná stabilita:	Dlouhodobě -40 °C do +90 °C (po zaschnutí)
Vysychání:	12 - 48 hodin (při 20 °C, 65 % rel. vlhkost) v závislosti na tloušťce a druhu podkladu
Vydatnost:	cca 750 g/m <sup>2</sup> , v závislosti na aplikované tloušťce a podkladu
Skladovatelnost:	5 °C - 25 °C, sucho ve vzduchotěsně uzavřeném kbelíku

## AEROSANA VISCONN FIBRE

Vláknem vyztužený těsnící nátěr s vlhkostně proměnlivou hodnotou Sd

**OBLAST POUŽITÍ:** Elastický a vlhkostně proměnlivý parobrzdný nátěr, vzduchotěsný, pro utěsnění prostupů, povrchů i spojů. Použití jako spojovací můstek mezi podkladem a následným vzduchotěsnícím materiálem - uvnitř i venku.

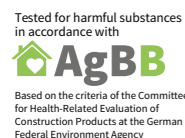
Číslo výrobku	GTIN	Balení	Obsah	Spotřeba	ks / bal	ks / pal	Kč / litr	Kč / ks
1AR01677	4026639216779	Kbelík	5 l	ca. 600 g/m <sup>2</sup>	1	44	339,20	1.696,00

### VÝHODY:

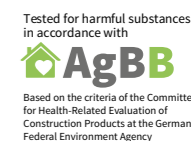
Úspora času: Těsnící tmel připravený k okamžitému nátěru; spolehlivý díky vynikajícím lepivým vlastnostem pro všechny standardní konstrukční povrchy: zakryje praskliny a spoje až do šířky 20 mm. Větší spoje řešit v kombinaci s AEROSANOU FLEECE; Nátěr může být omítnut, vymalován nebo přelepen všemi pro clima lepicími páskami; lze použít v interiéru i v exteriéru díky své vlhkostně proměnlivé hodnotě sd; testován na na přítomnost nebezpečných látek podle hodnocení AgBB / ISO 16000 - dosáhl vynikajících hodnot

### TECHNICKÉ ÚDAJE:

Materiál:	Disperze na na bázi akrylátu, vyztužená vlákny
Sd-hodnota:	3,5 ±0,4 m (pro 0,3 mm tloušťku)
Sd-hodnota vlhkostně proměnlivá:	0,15 - 5,00 m
Vodní sloupec:	2.000 mm
Teplota zpracování:	+5 °C do +35 °C
Tepelná stabilita:	Dlouhodobě -40 °C do +90 °C (po zaschnutí)
Vysychání:	6 - 48 hodin (při 20 °C, 65 % rel. vlhkost) v závislosti na tloušťce a druhu podkladu
Skladovatelnost:	5 °C - 25 °C, ve vzduchotěsně uzavřeném kbelíku



NOVĚ



## AEROSANA FLEECE

Textilie pro spárování trhlin nebo kloubů v systému AEROSANA VISCONN

**OBLAST POUŽITÍ:** Doplnkový produkt rodiny AEROSANA VISCONN pro bezpečné přemostění širších trhlin a spojů.

Číslo výrobku	GTIN	Délka	Šířka	Plocha	Váha	ks / bal	Kč / ks
1AR01715	4026639217158	2x25 m	15 cm	7,5 m <sup>2</sup>	0,624 kg	Profí BAL * 2	398,50

*dobavána pouze v kompletních baleních*

### VÝHODY:

Zaručená vzduchotěsnost a větrotěsnost: testováno v systému AEROSANA VISCONN; snadné zpracování: velmi tvarovatelná netkaná textilie; nejlepší hodnoty v testu znečišťujících látek, testované podle AgBB / ISO 16000.

AEROSANA FLEECE je k dispozici pouze v uceleném balení. Na vyžádání je možné dodat větší balení. Kontaktujte nás: +420 737 207 246

### TECHNICKÉ ÚDAJE:

Materiál:	PET
Plošná hmotnost:	63 ±10 g/m <sup>2</sup>
Tloušťka:	0,7 ± 0,15 mm
Pevnost v tahu podélná/ příčná:	90 ±15 N/5 cm / 145 ±15 N/5 cm
Průtažnost v podélném / příčném směru	75 ±15% / 90 ±15%

## TESCON® FIX<sup>1</sup>

Montážní lišty pro bezpečné připojení vzduchotěsné vrstvy na krokve a stropní trámy

**OBLAST POUŽITÍ:** Montážní lišty TESCON FIX vytváří definovanou úroveň pro jednoduché a bezpečné vzduchotěsné napojení u úhlových a mírně zaoblených prostupů, např. u krokví z vnější strany se systémem DASAPLANO. V kombinaci s TESCON PRIMER RP lze připojit na problematické podklady, jako např. dřevo. Také u prostupů v rámci vzduchotěsného nepojení nebo u stropních trámů lze snadno použít TESCON FIX.

Číslo výrobku	GTIN	Délka	Šířka hrany	ks / bal	bal / pal	Kč / ks	Kč / bal
15436	4026639154361	1 m	3 cm	15	100	63,60	954,00
15437	4026639154378	1 m	3 cm	50	80	57,58	2.879,00

### ZVLÁŠTNOSTI:

Vytváří čistý spoj pro vzduchotěsné napojení – jak u úhlových, tak i lehce zaoblených prostupů; jednoduché řezání nožem, nůžkami nebo pilou; vhodné při sanaci střechy; snadno připojitelné na dřevěnou konstrukci; zajištění vzduchotěsné přilnavosti díky vodotěsnému SOLID lepidlu

### TECHNICKÉ ÚDAJE:

Materiál:	Speciální textilie z PP
Lepidlo:	Vodotěsné SOLID lepidlo
Separáčnická vrstva:	Silikonovaný papír
Šířka hrany:	30 mm
Nosný úhelník:	Pevnostní lepenka
Vystavení povětrnostním podmínkám:	Páska: 6 měsíců; Lišta: chránit před povětrnostními vlivy
Teplota zpracování:	Od -10 °C
Tepelná stabilita:	Dlouhodobě -40 °C do +90 °C

## DASATOP® FIX

Montážní lišta pro bezpečné umístění určené parobrzd v rámci systému Sub-and-Top

**OBLAST POUŽITÍ:** Montážní lišta DASATOP FIX usnadňuje bezpečnou a pohodlnou instalaci určené parobrzd (např. pro clima DASATOP) na hranách krokví v rámci systému Sub-and-Top. DASATOP FIX napomáhá vysoké spolehlivosti instalovaných komponentů. Lištu lze snadno řezat ručně a jednoduše upevnit svorkami, šrouby nebo hřebíky na hrany krokví.

Číslo výrobku	GTIN	Délka	Šířka	Tloušťka	ks / bal	bal / pal	Kč / ks	Kč / bal
15435	4026639154354	1,00 m	40 mm	3 mm	50	100	22,24	1.112,00

### ZVLÁŠTNOSTI:

Pohodlná montáž parozábrany v rámci systému Sub-and-Top; ideálním doplňkem systému pro clima DASATOP; lze snadno ručně řezat; délku lze upravit dle potřeby; snadná montáž na dřevěné konstrukce

### TECHNICKÉ ÚDAJE:

Materiál:	MDF/HDF dřevovláknitá deska E1/V20
Vystavení povětrnostním podmínkám:	4 týdny
Teplota zpracování:	od -10 °C
Tepelná stabilita:	dlouhodobě -40 °C do +90 °C
Skladovatelnost:	v chladu a suchu

## WILLFIX®

Prostupy potrubí s neprodyšnou a větrotěsnou přírubou pro tlakovzdorné svrchní izolace střech

**OBLAST POUŽITÍ:** K čistému zhotovení trvale bezpečně neprodyšně a větrotěsně zaizolovaných průchodů potrubí u svrchní izolaci střech z tlakovzdorných materiálů, jako například dřevovláknů, EPS a PUR.

Číslo výrobku	GTIN	Délka	Pro potrubí-Ø	ks / bal	bal / pal	Kč / ks	Kč / bal
16470	4026639164704	pro 300 mm	110/125 mm	1	30	1.896,00	1.896,00
16471	4026639164711	pro 300 mm	110/125 mm	10	12	1.709,50	17.095,00

### ZVLÁŠTNOSTI:

Precizní zhotovení otvorů – bez nezaizolovaných dutin v izolační vrstvě. Bezpečné napojení na parobrzdnu a neprodyšnou vrstvu ze strany interiéru. Pro trubky o průměru 100 – 120 mm. Pro tloušťky izolační vrstvy od 80 mm do 300 mm. Čistá, bezpečná a časově úsporná montáž.

### TECHNICKÉ ÚDAJE:

Materiál:	PVC / PP
Tloušťka izolace:	80 – 300 mm
Průměr vnější:	110 mm resp. 125 mm
Průměr vnitřní:	125 mm
Tepelná stabilita:	-40 °C do +80 °C

## WILLFIX® Sada nářadí

**OBLAST POUŽITÍ:** Osmidílná sada profesionálního nářadí v robustním transportním kufru z nárazuvzdorného plastu. Pro odbornou a jednoduchou montáž prostupu potrubí WILLFIX pro tlakovzdorné svrchní izolace střech, jako například dřevovláknů, EPS a PUR.

Číslo výrobku	GTIN	Šířka	Hloubka	Výška	ks / bal	Kč / bal
16472	4026639164728	54 cm	36 cm	41 cm	1	20.206,00

### OBSAH:

- Vrtací korunka Ø 170 mm, užitná délka 300 mm
- Spodní doraz s řezací středící špicí
- Inbusový klíč 3 mm s příčnou rukojetí
- Spirálový vyťahovák 400 mm
- Škrabka s příčnou rukojetí
- Vrtací korunka Ø 133 mm s 300 mm prodloužením
- Plochý štětec (není vyobrazen)
- Nástrčný klíč 7 mm



## Láhev se štětcem 500 ml

**OBLAST POUŽITÍ:** Nástroj pro velmi rychlou a snadnou aplikaci chemického svařovacího prostředku WELDANO Turga.

Číslo výrobku	GTIN	Obsah	Šířka	ks / bal	Kč / bal
16440	4026639164407	500 ml	(Štětec) 35 mm	1	542,00

### ZVLÁŠTNOSTI:

Rychlé a snadné použití svařovacího prostředku WELDANO Turga. Umožňuje aplikaci jednou rukou. Kapacita 500 ml.



## Přítlačný váleček ROLLFIX

**OBLAST POUŽITÍ:** Praktický nástroj na stejnoměrné přítlačení svařovaného spoje u systému SOLITEX WELDANO.

Číslo výrobku	GTIN	Šířka	ks / bal	Kč / bal
16439	4026639164391	(Váleček) 40 mm	1	1.052,00

### ZVLÁŠTNOSTI:

Čistý povrch díky silikonovému válci. Ergonomicky tvarovaná rukojeť pro ideální přenos síly.



## Přítlačná pomůcka PRESSFIX/PRESSFIX XL

**OBLAST POUŽITÍ:** PRESSFIX: Praktická pomůcka pro odlehčení namáhání ruky sloužící k stejnoměrnému přítlačení lepicích pásek. PRESSFIX XL: Praktický a ručně snadno ovladatelný nástroj pro rovnoměrné přilepení celoplošných povrstvených membrán

Číslo výrobku	Číslo výrobku	GTIN	Délka	Šířka	Tloušťka	ks / bal	Kč / bal
PRESSFIX	11426	4026639114266	105 mm	80 mm	cca 2 mm	10*	145,00
NOVĚ PRESSFIX XL	1AR01658	4026639216588	285 mm	130 mm	25 mm	1	78,00

\* prodej pouze po celých baleních





## CLOX Uzavírací zátky do dřevovláknitých desek po aplikaci foukaných izolací

**OBLAST POUŽITÍ:** Pro aplikační otvory v měkkých dřevovláknitých deskách s tloušťkou od 35 mm. Vhodné pro vrtané otvory o průměru 106,5 mm nebo 120 mm.

Výrobek	Číslo výrobku	GTIN	Průměr	Tloušťka	ks / bal	bal / pal	Kč / ks	Kč / bal
CLOX SLIM	15609	4026639156099	106,5 mm	40 mm	30	36	41,40	1.180,00
CLOX SLIM	15610	4026639156105	106,5 mm	40 mm	120	8	34,49	4.139,00
CLOX	14036	4026639140364	106,5 mm	60 mm	30	36	55,80	1.591,00
CLOX	14049	4026639140494	106,5 mm	60 mm	120	12	48,45	5.814,00
CLOX	14670	4026639146700	120 mm	60 mm	30	28	62,70	1.787,00
CLOX	14672	4026639146724	120 mm	60 mm	120	8	54,15	6.498,00

\* Profibalení se dodává pouze v celku!

### ZVLÁŠTNOSTI:

Těsné a odolné uzavření aplikačních otvorů pro foukané izolace bez nutnosti použití lepidla, lepicí pásky nebo penetrace\*. Zátka CLOX tvoří ihned po montáži hladký a homogenní povrch a umožňuje nanášení omítkových materiálů.

\* Vezměte prosím na vědomí doporučení pro použití od výrobce.

### TECHNICKÉ ÚDAJE:

Materiál:	Měkké dřevovlákně
Průměr:	CLOX SLIM: 106,5 mm CLOX: 106,5 mm nebo 120 mm
Tloušťka:	CLOX SLIM: 40 mm / CLOX: 60 mm
Sd-hodnota:	CLOX SLIM: 0,12 m / CLOX: 0,18 m
Jmenovitá hodnota tepelné vodivosti: λ	0,046 W/mK

## GLUMEX Odstraňovač

**OBLAST POUŽITÍ:** Odstraňuje zbytky lepidel z lepicích pásek a kopolymery akrylátu. Vysoce účinný během několika minut, nezapáchá, vodou ředitelný, vhodný též k odstranění skvrn, jako například olejových, asphaltových a skvrn od krému na obuv. Z přírodních rozpouštědel a olejů.

Číslo výrobku	GTIN	Obsah	ks / bal	Kč / bal
10161	4026639017185	0,4 l	1	289,00

### VÝHODY:

Rozpouští zbytky lepidla z lepicích pásek a akrylátových kopolymerů; vysoce efektivní během několika minut.

## pro clima TENAPP Praktický dávkovač pro PRIMER v 1l láhvi

**OBLAST POUŽITÍ:** Aplikátor pro velmi rychlé a snadné použití TESCON Primer RP v 1-litrové láhvi.

Číslo výrobku	GTIN	ks / bal	kg / bal	Kč / bal
12944	4026639129444	1	0,50	527,00

### VÝHODY:

Rychlé a snadné použití na měkké dřevovlákně, omítky, beton, atd.

### TECHNICKÉ ÚDAJE:

Materiál:	Nerez ocel
Váha:	Přibližně 300 g
Délka:	280 mm
Šířka:	125 mm
Výška:	150 mm

## Vytlačovací aplikátor 600 F

**OBLAST POUŽITÍ:** Robustní a lehce čistitelný hliníkový válec na kartuše.

Číslo výrobku	GTIN	ks / bal	Kč / bal
10154	4026639017239	1	965,00

## Dvojitá tryska DKF

**OBLAST POUŽITÍ:** Dvojitá tryska z vysoce kvalitního hliníku. K nanášení dvou housenek lepidla, např. u napojení podlahy a stěn pomocí DA-S.

Číslo výrobku	GTIN	ks / bal	Kč / bal
10153	4026639017260	1	499,00

## pro clima SHELLY

**OBLAST POUŽITÍ:** Kapsa na mobilní telefon s radiční ochranou. K dispozici v černé a červené barvě (pro chytré telefony, BlackBerry, iPhone a jiné).

Číslo výrobku	GTIN	Barva	Rozměry	ks / bal	Kč / bal
11491	4026639114914	Černá	XL: 16 cm x 8,5 cm	1	584,00
1AR00215	4026639202154	Černá	XXL: 17 cm x 9,5 cm	1	664,00
1AR00220	4026639202208	Červená	XXL: 17 cm x 9,5 cm	1	664,00

Pouze do vyprodání zásob

## RAPIDOLL Odvíječka na lepicí pásky

**OBLAST POUŽITÍ:** K rychlému zpracování lepených spojů hran (např. desek z aglomerovaného dřeva). Odvinutí, přitlačení a odtrhnutí v jednom pracovním kroku.

Číslo výrobku	GTIN	ks / bal	Kč / bal
10158	4026639017284	1	142,00

## DUPLEX Ruční aplikátor

**OBLAST POUŽITÍ:** K rychlému zpracování lepených spojů hran (např. desek z aglomerovaného dřeva). Odvinutí, přitlačení a odtrhnutí v jednom pracovním kroku.

Číslo výrobku	GTIN	ks / bal	Kč / bal
10157	4026639017277	1	142,00

## pro clima KLIPFIX

**OBLAST POUŽITÍ:** Pro snadné upevnění rolí expanzních pásek CONTEGA FIDEN EXO.

Číslo výrobku	GTIN	ks / bal	Kč / bal
15651	4026639156518	1	203,00

### ZVLÁŠTNOSTI:

Pro zajištění již otevřené role; zabraňuje expanzi pásky; Úspora materiálů a nákladů.

## WINCON Zkušební komplet

Skládá se ze zkušebního zařízení, transportního boxu, zkušebních protokolů, lepicí pásky, Drägerovy zkoušečky proudění a náhradních trubiček.

Číslo výrobku	GTIN	ks / bal	Kč / bal
10162	4026639018229	1	46.902,00

### TECHNICKÉ ÚDAJE:

Ventilátor v rámu	810 x 810 mm
Napájení	230 V / 50 Hz / 4,35 A
Maximální průtok vzduchu	11.000 m <sup>3</sup> /h; 9.600 m <sup>3</sup> /h bei 50 Pa
Vybavení	Indikátor tlaku, regulátor rychlosti, napájecí kabel 5 m
Záruka	2 roky

## WINCON Transportní box

Robustní a praktický transportní box s rukojeťmi a odnímatelným víkem pro provoz na staveništi.

Číslo výrobku	GTIN	ks / bal	Kč / bal
10164	4026639018250	1	8.260,00

### TECHNICKÉ ÚDAJE:

Materiál:	Sendvičová deska
Rozměry:	v/86 x š/42 x h/85 cm

## WINCON Lepicí páska

Odnímatelná lepicí páska. Pro dočasné utěsnění při zkoušce WINCON (2 role ve zkušebním kompletu).

Číslo výrobku	GTIN	ks / bal	Šířka	Délka	Kč / bal
10166	4026639018199	1	50 mm	50 m	272,00
1AR00947	4026639209474	1	200 mm	50 m	1.225,00

### ZVLÁŠTNOSTI:

může být po testu odstraněna bez zbytku; odolná proti roztržení díky výztuži; díky dostatečnému stykovému povrchu může odolat zkušebnímu tlaku až do 100 Pa

## SMOKE BOTTLE Generátor mlhy ke kontrole kvality neprodyšných vrstev

**OBLAST POUŽITÍ:** Lehkým stiskem plastové lahvičky se vypustí mlha, která zviditelní proudění vzduchu při kontrole kvality neprodyšných vrstev podtlakovým způsobem. Jedna lahvička stačí na 150 - 250 použití. Protřepáním obsahu láhve se účinek mlhy zvýší.

Číslo výrobku	GTIN	ks / bal	Kč / bal
16533	4026639165336	1	530,00

### ZVLÁŠTNOSTI:

Okamžitě použitelné. Uzavřenou lahvičku lze neomezeně dlouho skladovat. Studená mlha - bez nebezpečí porušení neprodyšné vrstvy. Malá, vejde se do kapsy u kalhot.

### TECHNICKÉ ÚDAJE:

Materiál: Speciální směs ze Siloxanů

### Objednávky

Veškeré produkty pro clima jsou k dispozici u ověřených prodejců. Díky rychlé logistice zajišťujeme krátké dodací lhůty. Objednávky do 12:00 hodin jsou odeslány z našeho skladu tentýž den a jsou rychle tam, kde je potřeba. Znamená to rychlé dodávky a poskytování služeb.

### Objednávky – kontakt

Tel: +420 326 901 411  
Fax: +420 326 901 456  
E-mail: info@ciur.cz

### Technici

Naši inženýři Vám rádi rychle, snadno, a profesionálně pomohou. Společně pro Vás najdeme ekonomické a bezpečné řešení.

### Technici – kontakt

Tel: +420 326 901 468  
Fax: +420 326 901 456  
E-mail: info@ciur.cz

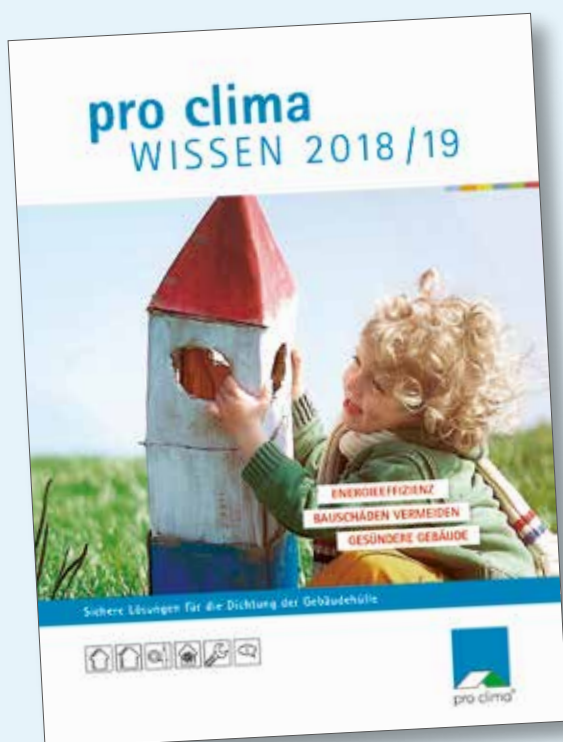
### Semináře

Zvýšte svou odbornost při plánování, poradenství a provádění obvodového pláště budovy. U vícestupňového vzdělávacího programu v rámci teorie a praxe si každý může najít přesně to, co potřebuje.

### Podrobné informace a aktuální termíny níže

www.ciur.cz  
nebo www.pro-clima.cz  
nebo Tel: +420 326 901 411





## Katalog »pro clima WISSEN 2018/19«

Hlavní zdroj informací pro bezpečné utěsnění obvodového pláště budovy. Obsahuje 448 stránek s informacemi o výrobcích a systémech. Dále obsahuje studie »Bezpečná řešení v oblasti energetické renovace« a »Výpočet potenciálních stavebních škod«.

Objednávka katalogu zdarma



Tel: +420 326 901 411  
Fax: +420 326 901 456  
info@ciur.cz  
www.pro-clima.cz

CIUR a.s.

Pražská 1012 · 250 01 Brandýs nad Labem

Tel: +420 326 901 468 · Fax: +420 326 901 456 · E-mail: info@ciur.cz

www.pro-clima.cz nebo www.ciur.cz

Uvedené údaje se vztahují k aktuálnímu stavu výzkumu a praktickým zkušenostem. Vyhraujeme si právo změny doporučených konstrukcí a zpracování jakož i dalšího vývoje a s nimi spojenou změnu kvality jednotlivých výrobků. Rádi Vás budeme informovat o aktuálním stavu technických znalostí k okamžiku aplikace.

Váš pro clima partner:

